



**Accessibilitat  
arquitectònica**

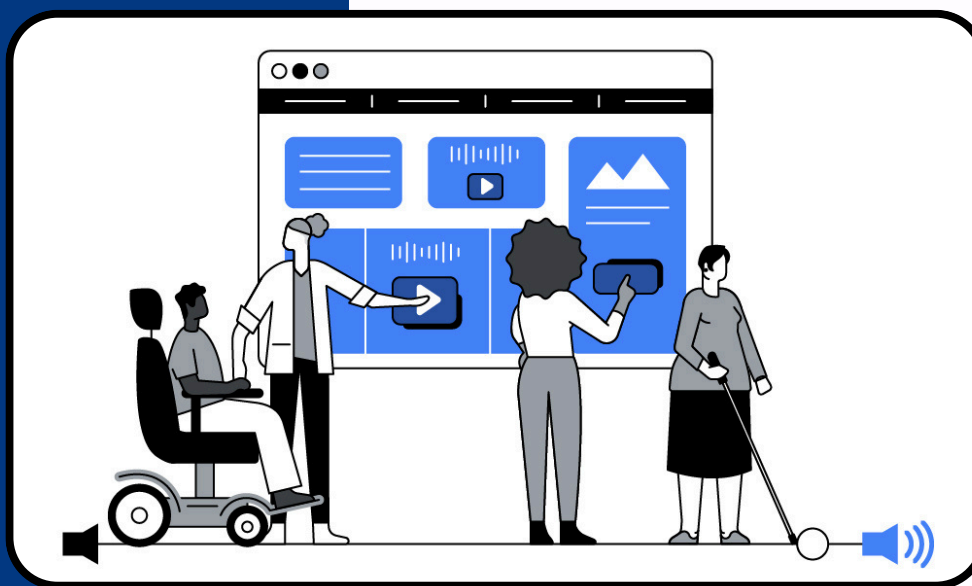


**Accessibilitat  
comunicativa**



**Accessibilitat  
cognitiva**

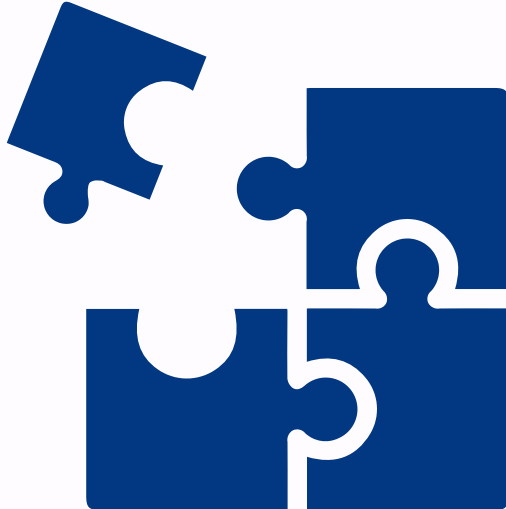
# Accessibilitat Universal



**Tothom hi compta!**

# Disseny universal

# Necessitats diferents per a cada persona



## Senyalització:

- Signes lingüístics, icònics i cromàtics.
- Forma, tipografia i color.
- Suports visual.

## Suports visuals:

- Taulons comunicatius
- Il·luminació i contrast suficient
- Panells interactius

## Elements comunicatius:

- Transcripció de veu a text
- Subtitulació
- Interpretació de llenguatge signes

L'accessibilitat universal i el disseny per a tothom pretén aconseguir que totes les persones **puguin utilitzar un bé o servei, accedir-hi, visitar-lo, emprar-ho i gaudir-ne, independentment de les seves capacitats.** No només per a persones amb mobilitat reduïda, sino també l'accés per a persones amb discapacitats cognitives, psíquiques, intel·lectuals i trastorns mentals, visuals i auditives.



## Suports tàctils:

- Mapa hàptic
- Estructures en relleu
- Audiodescripció

## Suports auditiu:

- Bucle magnètic
- Aparells FM

## Fàcil Comprensió:

- Lectura fàcil
- Pictogrames

