

PLA D'ACTIVITATS PER A L'EXERCICI 2019

| | | |
|---|--|----|
| | <i>Introducció</i> | 2 |
| | IDENTIFICACIÓ DE L'ENTITAT | 5 |
| A | ESTRUCTURA EXECUTIVA DE FUNDACIÓ | 7 |
| B | CARTERA DE SERVEIS DE FUNDACIÓ | 8 |
| C | EQUIPS DE SUPORT A L'ACTIVITAT PRÒPIA I MERCANTIL | 9 |
| D | SERVEIS D'ATENCIÓ A LES PERSONES AMB DISCAPACITAT I FAMÍLIA | 11 |
| | 1.- <i>Servei de Treball Social</i> | 11 |
| | 2.- <i>Servei de Promoció, recuperació i manteniment de l'autonomia</i> | 12 |
| | 3.- <i>Servei d'Escola d'Estiu</i> | 13 |
| | 4.- <i>Servi de Unitat de Respir</i> | 14 |
| | 5.- <i>Servei de Funció Tutelar</i> | 15 |
| | 6.- <i>Servei de Transport Adaptat</i> | 16 |
| | 7.- <i>Servei de ILS</i> | 17 |
| | 8.- <i>Servei de Suport a les Persones amb Sordesa</i> | 18 |
| E | SERVEIS D'INFÀNCIA I JOVENTUT | 19 |
| | 9.- <i>Servei integral d'Atenció a infants i joves</i> | 19 |
| | 10.- <i>SEDIAP</i> | 20 |
| | 11.- <i>PAJ</i> | 21 |
| | 12.- <i>Servei UVAI TEA-DOW</i> | 22 |
| | 13.- <i>Servei de prevenció de la dependència i promoció de l'autonomia 6-12</i> | 23 |
| F | SERVEIS EDUCATIUS | 24 |
| | 14.- <i>PQI Específic d'Auxiliar de Cuina</i> | 24 |
| | 15.- <i>Unitat de Transició a la Vida Adulta (TVA)</i> | 25 |
| | 16.- <i>Unitat d'Educació Especial Bàsica (EEB)</i> | 26 |
| G | SERVEIS DE SALUT MENTAL | 27 |
| | 17.- <i>Centre Ocupacional La Florida</i> | 27 |
| | 18.- <i>Servei d'Habitatge Supervisat</i> | 28 |
| | 19.- <i>Servei d'Acompanyament Terapèutic i Oci</i> | 29 |
| | 20.- <i>Servei de Suport a l'Habitatge</i> | 30 |
| H | SERVEIS ASSISTENCIALS PER A PERSONES AMB DISCAP. INTEL. I FÍSICS | 31 |
| | 21.- <i>Servei de CO per a persones amb discapacitat intel·lectual</i> | 31 |
| | 22.- <i>Servei de CD per a persones amb discapacitat intel·lectual i física</i> | 32 |
| | 23 <i>Servei d'Habitatge Supervisat per a persones amb discap. intel·lectual</i> | 33 |
| | 24.- <i>Programa de Vida Independent</i> | 34 |
| I | SERVEIS DE FORMACIÓ I INSERCIÓ LABORAL | 35 |
| | 25.- <i>Servei de la Unitat de Suport del CEO</i> | 35 |
| | 26.- <i>Servei d'Inserció Laboral PIL – INCORPORA</i> | 36 |
| | 27.- <i>Servei d'Inserció Socioassistencial ILSA</i> | 38 |
| | 28.- <i>Programes i Activitats complementàries de l'itinerari d'inserció</i> | 39 |
| J | SERVEIS D'ATENCIÓ A LES ENTITATS I SERVEIS TRANSVERSALS | 40 |
| | 29.- <i>Servei de Suport a les Entitats i Administracions</i> | 40 |
| | 30.- <i>Servei d'Activitats de Voluntariat</i> | 41 |
| | 31.- <i>Servei de Promoció de Sensibilització</i> | 42 |
| | 32.- <i>Servei d'Accessibilitat Universal</i> | 43 |
| | 33.- <i>Servei de Protecció de dades de tipus personal i promoció de les TIC</i> | 44 |
| | 34.- <i>Servei de Comunicació i relacions amb els mitjans i xarxes socials</i> | 45 |
| K | ANNEX SERVEI 26. ACTIVITATS DESENVOLUPADES DES DE LES ENTITATS | 46 |
| L | QUADRE DE DADES DE SERVEIS I USUARIS | 50 |
| M | EVOLUCIÓ DE DADES 2014 - 2018 | 55 |
| N | ESTADÍSTIQUES USUARIS | 56 |
| O | ESTADÍSTIQUES DE TREBALLADORS | 57 |
| P | PROPOSTES DE FUTUR | 58 |

INTRODUCCIÓ

Als efectes de aportar les dades determinants del Pla d'Activitats pel 2019 enumerem les activitats i fets determinants del 2018 i la projecció de dades pel 2019 que s'annexa en el punt P del present Pla. Igualment s'annexa al Pla un document amb les dades estadístiques d'atencions que han desenvolupat els diferents departaments de l'entitat el 2018.

Què hem fet durant el 2018 en el marc dels serveis propis de Fundació?

1. Consolidació del servei de la Unitat volant d'atenció a la inclusió per alumnes amb Trastorns de l'espectre autista, UVAI - TEA. En l'actualitat s'està pendent de contactar amb els responsables de la Direcció General de Innovació i Comunitat Educativa per clarificar l'actual situació de fallida en la que es troba el gestor del servei de la UVAI-TEA, l'associació APNAB. **Conforme**
2. Inici de l'activitat de la Unitat volant d'atenció a la inclusió per alumnes amb Síndrome de Down, UVAI – Down. **Conforme**
3. Renovació del Conveni per a la prestació de servei i Pla d'Equipament amb el CIM per un import aproximat de 3.200.000 d'€. Conveni que dins el 2019 hauria de renovar-se donat del desfasament en quant la prestació de serveis que s'ha produït des de la signatura del matíex i l'actual cartera de Fundació. També recordar que aquest conveni està vinculat a la negociació dels pressupostos del CIM i del Departament de Benestar Social i que, per tant, s'hauria d'abordar abans de l'estiu de 2019. **Conforme**
4. Autorització per part de la Conselleria d'Educació del Govern del Centre d'Educació Especial Bintaufa per a la implantació de dues unitats d'educació especial per alumnes amb pluridiscapacitat. Una unitat de Transició a la vida adulta per alumnes a partir dels 16 anys i una d'Educació especial bàsica 2 per alumnes d'entre 12-16 anys. **Conforme**
5. Pla de millora dels dispositius de Ciutadella (s'Auba). Després de 8 mesos d'espera l'ajuntament de Ciutadella ha tramitat la llicència d'obres. En l'actualitat estem pendents del permís de la comunitat de veïns per començar les obres. **En procés**
6. Autorització dels nous locals pels serveis d'infància i joventut i trasllat del SEDIAP. Des de començament d'any els tècnics del servei d'atenció primerenca tenen el nou local de referència en l'Av. Menorca de Maó. El Centre consta de diferents espais de treball per als tècnics del departament d'infància i joventut, inclosos els del servei esmentat d'atenció primerenca. **Conforme**
7. Autorització per part del CIM i inici d'activitats dels pisos de Camí de Maó de Ciutadella per a persones amb malaltia mental crònica. En l'actualitat el servei compta amb 3 usuaris amb previsió que puguin incorporar-se fins a 3 més durant l'any 2019. **Conforme**
8. Revisió de l'autorització del servei de Centre Ocupacional de La Florida. **En procés**
9. Consolidació del servei de tutela i ampliació de recursos. L'ampliació de recursos esmentada estarà en funció de la modificació dels estatuts de la FPDM donat que l'entitat que en l'actualitat gestiona les tuteles de les persones amb la capacitat jurídica modificada, només 8 en aquests moments, té importants limitacions per continuar assumint més demandes de persones/famílies necessitades de la prestació d'aquest servei. **Conforme**
10. Consolidació servei de respir a domicili i autorització del pis amb domicili en l'Avinguda Ronda de ses costes des Mercadal. La presentació del servei es té prevista pel mes de desembre de 2018, tot i que per circumstàncies vinculades al procés d'autorització del

servei es pugui allarga al mes de gener de 2019. **Conforme**

11. Desenvolupament del procés d'implantació de la norma ISO 9001 amb l'objectiu de certificació de serveis a l'estiu de 2019. **En procés**
12. Autorització del Servei de Suport a l'Habitatge per a persones amb malaltia mental greu. L'adaptació de l'actual servei de suport a domicili als estàndards que fixa el desplegament de la xarxa de salut mental del Govern està en marxa i la regularització de la prestació en base en aquest estàndard pendent de la signatura del conveni CIM-Conselleria de Serveis Socials i Cooperació del Govern prevista pel gener de 2019. **Conforme**
13. Signatura Acord d'Empresa. Acord que va suposar importants millores pel col·lectiu de treballadors de Fundació en diferents matèries com ara jornada laboral i millores socials. La signatura va ser el mes de febrer. **Conforme**. A la vegada és va iniciar la negociació del futur conveni col·lectiu de l'entitat. **En procés**
14. Conveni IB Salut per desenvolupar l'estudi d'accessibilitat dels centres de salut de Menorca. **En procés**.
15. Convenis de finançament Bancaixa per temes d'inserció laboral. Obres de millora dels espais del departament de l'Ecoverd per a l'autorització d'aquets espais per a la impartició de cursos de formació ocupacional en la branca de jardineria i manteniment d'espais naturals. **En procés**.
16. Previsió finalització obres farmàcia Llabrés. **En procés**.
17. Elaboració de l'estudi del centre polivalent per a persones amb discapacitat física de Menorca. La presentació de l'estudi es farà el mes de gener de 2019. **En procés**

Què hem fet furant el 2018 en el marc dels serveis de tipus mercantil prestat mitjançant el CEO?

1. Consolidació secció aplicació de plaguicides i biocides. **Conforme**
2. Licitació contracte manteniment Camí de Cavalls. **Conforme**
3. Increment general de l'activitat del CEO. **Conforme**
4. Inici activitat de repartiment de paqueteria de proximitat KOIKI. **Conforme**
5. Reorganització de l'activitat del departament del Social Càtering. Consolidació i noves comandes per part de l'administració. **Conforme**
6. Proposta de valoració de la viabilitat dels diferents departaments del CEO i vinculació a l'activitat pròpia de l'entitat. **En procés**

Quins han estat els fets determinants de l'exercici de 2018?

1. Revisió i consolidació de la nova l'organització dels serveis d'atenció a persones amb discap. Intel·lectual de Maó. Implantació de la nova estructura de serveis. Direcció del CP Carlos Mir, Coordinació xarxa de pisos tutelats i UR per a persones amb discapacitat intel·lectual i Coordinació equip de tutela de persones amb discapacitat intel·lectual. Temporalització GNER – NOVENBRE. **GENER – NOVENBRE. Conforme**

2. Signatura del pacte d'empresa que regula les condicions dels treballadors de l'entitat entre FPDM i el CE dels treballadors. Inici negociació col·lectiva. **FEBRER. Conforme**
3. Inici conversacions, desenvolupament i signatura del conveni per a la implantació de la xarxa de serveis de salut mental del Govern a Menorca. FEBRER – NOVENBRE. Amb data 11 de desembre està programada la reunió entre els representants de la Direcció General de Dependència i el Departament de Benestar Social del CIM per tancar el procés de signatura del conveni per a la implantació dels serveis. La majoria de les places que contempla el conveni les gestiona FPDM.. **FEBRER – NOVENBRE. En procés**
4. Reunions amb representants de l'administració autonòmica per valoració de l'activitat de l'entitat i vindicació de millores en els serveis que presta el Govern a Menorca. **PRIMER TRIMESTRE DE L'ANY.** Algunes de les iniciatives que es van plantejar van començar a desenvolupar-se i s'han tancat. Altres estan en procés de desenvolupar-se.
5. Elaboració de l'estudi, memòria justificativa i proposta de nou articulat estatutari per a la FPDM elaborat per l'advocada Catalina Gomis i l'economista Biel Subirats. Tot i que el treball va acabar en les dades previstes, a mitat del mes de setembre, a hores d'ara no ha estat tractat en els òrgans de Govern de Fundació. **ABRIL – SETEMBRE. Conforme**
6. Elaboració estudi centre polivalent per a persones amb discapacitat física. L'estudi es presentarà en la primera Executiva que es convoqui el 2019. Igualment es farà una presentació a les entitats que van impulsar l'elaboració de l'estudi. **ABRIL – DESEMBRE. En procés.**
7. Signatura conveni per a la cessió de local de l'av. Palma de Mallorca de Ciutadella entre FPDM – F. ALDABA. **SETEMBRE.** La duració de la cessió d'ús serà de 6 MESOS. **Conforme**
8. Estudi i previsió de jubilació parcial de Vicente. Passes a seguir, convocatòria de la plaça de nou director i funcions de Vicente pel temps que li resta de contracte. **SETEMBRE – NOVENBRE. En procés**
9. Elaboració de projecte de nova Estructura Executiva de l'entitat. La proposta replanteja una estructura executiva que ha quedat obsoleta pel creixement que ha tingut l'entitat els darrers anys. **SETEMBRE – DESEMBRE. Conforme**
10. Autorització pis des Mercadal. El pis té com a finalitat millorar la qualitat de vida dels cuidadors, proporcionant-los un temps de descans i/o donant resposta a determinades situacions familiars programades, imprevistes, urgents i/o d'emergència. **NOVENBRE. Conforme**

IDENTIFICACIÓ DE L'ENTITAT

La Fundació per a Persones amb Discapacitat Illa de Menorca és una organització de naturalesa fundacional, sense ànim de lucre, el patrimoni de la qual es troba afectat de manera duradora al compliment de les finalitats d'interès general que es detallen a l'article 1-Fi dels seus estatuts.

Missió de la Fundació:

La Fundació per a Persones amb Discapacitat és una entitat de la que formen part el Consell Insular de Menorca, els diferents Ajuntament de l'illa i 12 entitats vinculades al sector d'atenció a les persones amb discapacitat, que té com a missió millorar la qualitat de vida i promoure la normalització, la participació, la visibilització i la integració social, política, econòmica, laboral, cultural, esportiva, educativa i de salut de les persones amb discapacitat.

Visió de la Fundació:

L'escenari d'actuació de Fundació és l'illa de Menorca. El nostre projecte de futur situa les persones amb discapacitat i/o amb diversitat funcional en un context territorial i humà accessible i lliure de tot tipus de barreres. Volem ser l'entitat de referència i l'interlocutor legítim per al desenvolupament de polítiques que afavoreixin la igualtat d'oportunitats entre les persones i la transformació social que ho possibiliti. És voluntat de l'entitat promoure el desenvolupament de totes les potencialitats de les persones amb discapacitat, les entitats, els professionals i la societat en general i de potenciar la corresponsabilitat per l'acompliment de la nostra missió.

Valors de la Fundació:

Els principis genèrics que configuren i delimiten la nostra activitat són:

- ⇒ el respecte a la dignitat de les persones,
- ⇒ la reivindicació dels drets de les persones amb discapacitat i/o diversitat funcional,
- ⇒ l'ètica professional, la confiança i el suport mutu,
- ⇒ l'atenció comunitària i de proximitat,
- ⇒ l'atenció integral i la coordinació dels equips de treball,
- ⇒ la transparència i l'eficiència en la gestió dels recursos disponibles,
- ⇒ la qualitat i la millora en la prestació dels serveis,
- ⇒ el desenvolupament sostenible de les nostres activitats assistencials i mercantils i
- ⇒ la innovació, la qualitat i la millora continua.

Política de Qualitat de la Fundació

L'objectiu de Fundació és millorar la qualitat de vida i promoure la normalització, la participació, la visibilització i la integració social, política, econòmica, laboral, cultural, esportiva, educativa i de salut de les persones amb discapacitat de l'illa de Menorca.

Els Pilars de la nostra gestió son:

- Treballar per situar a les **persones amb discapacitat i/o amb diversitat funcional** en un context territorial i humà accessible i lliure de barreres.
- **Satisfer les expectatives** dels nostres usuaris, evolucionant per adaptar-nos a cada nova situació o demanda que millori la seva qualitat de vida, mitjançant una filosofia de millora contínua.

- Mantenir unes **bones condicions de feina** pels treballadors/res i fer feina per **potenciar el desenvolupament** de les seves capacitats amb una gestió adequada de les seves competències.
- Aconseguir una **comunicació fluida amb els grups d'interès**: saber el que espera cada un d'ells de nosaltres per poder treballar sobre la satisfacció de les seves expectatives dins un marc de millora permanent.
- Complir amb els **requisits legals i reglamentaris**.

Aquesta política es revisa periòdicament i constitueix el marc de referència per a la definició i revisió dels nostres objectius i metes.

Per aconseguir els objectius establerts en els seus estatuts i desenvolupar la missió especificada al començament del present apartat, la entitat gestiona un seguit d'activitats definides en la cartera de serveis que es desenvolupa en l'apartat B del present Pla d'Activitats de 2018.

A / ESTRUCTURA EXECUTIVA FUNDACIÓ

| | | |
|----------------------------|---|--|
| ÒRGANS DE GOVERN: | Patronat Junta Executiva Consell de Gestió | 27 membres 13 membres 4 membres Òrgan consultiu |
| ÒRGANS DE DIRECCIÓ: | Direcció Administrativa Direcció Tècnica | Andreu Hernández Vicente Lozano |

ESTRUCTURA EXECUTIVA I RESPONSABLES DE DEPARTAMENT:

SERVEIS ASSISTENCIALS I D'ATENCIÓ INTEGRAL

| | |
|---|--|
| Salut Mental Infància i Joventut Itinerari d'Inserció, Projectes, i PVI¹ Centre de dia i ocupacional Maó Pisos intel·lectuals Maó i UR Es Mercadal Dispositius Assistencials Ciutadella Transport, PRL² i Suport a la Gestió de l'Àrea Tècnica Treball Social i Atenció a Persones Serveis de Suport a Persones Sordes Serveis Educatius: PQI, TVA i EEB³ Servei de tutela per a persones amb Discap. Intel·lectual | Glòria Sintes Montse Manceras Lurdes Florit Muriel Previ Núria Roca Araceli Solé Àngels Andreu Estefania Moll Olga López Joan Pons Andrea Vasco |
|---|--|

COMUNICACIÓ, SUPORT A LES ENTITATS I ADMINISTRACIONS

| | |
|---|---|
| Suport a Entitats Accessibilitat Universal Comunicació | Mónica Díaz Pepe Capella Irene Perches |
|---|---|

CENTRE ESPECIAL D'OCUPACIÓ

| | |
|---|--|
| Ecoverd Social Càtering Lligall Art Gràfic Unitat de Suport i Serveis Generals del CEO | Guillem Taltavull Roque Allika Antonio Nieto Dafne Olivar |
|---|--|

SERVEIS GENERALS I ADMINISTRATIUS

Són serveis instrumentals i depenen dels òrgans de direcció de la entitat

| | |
|--|--|
| Recursos Humans Serveis Econòmics i Comptables Noves tecnologies i Protecció de dades de tipus personal | Elisabet Calet Eugènia Moll Tomàs Cézar |
|--|--|

1 PVI- Programa de Vida Independent

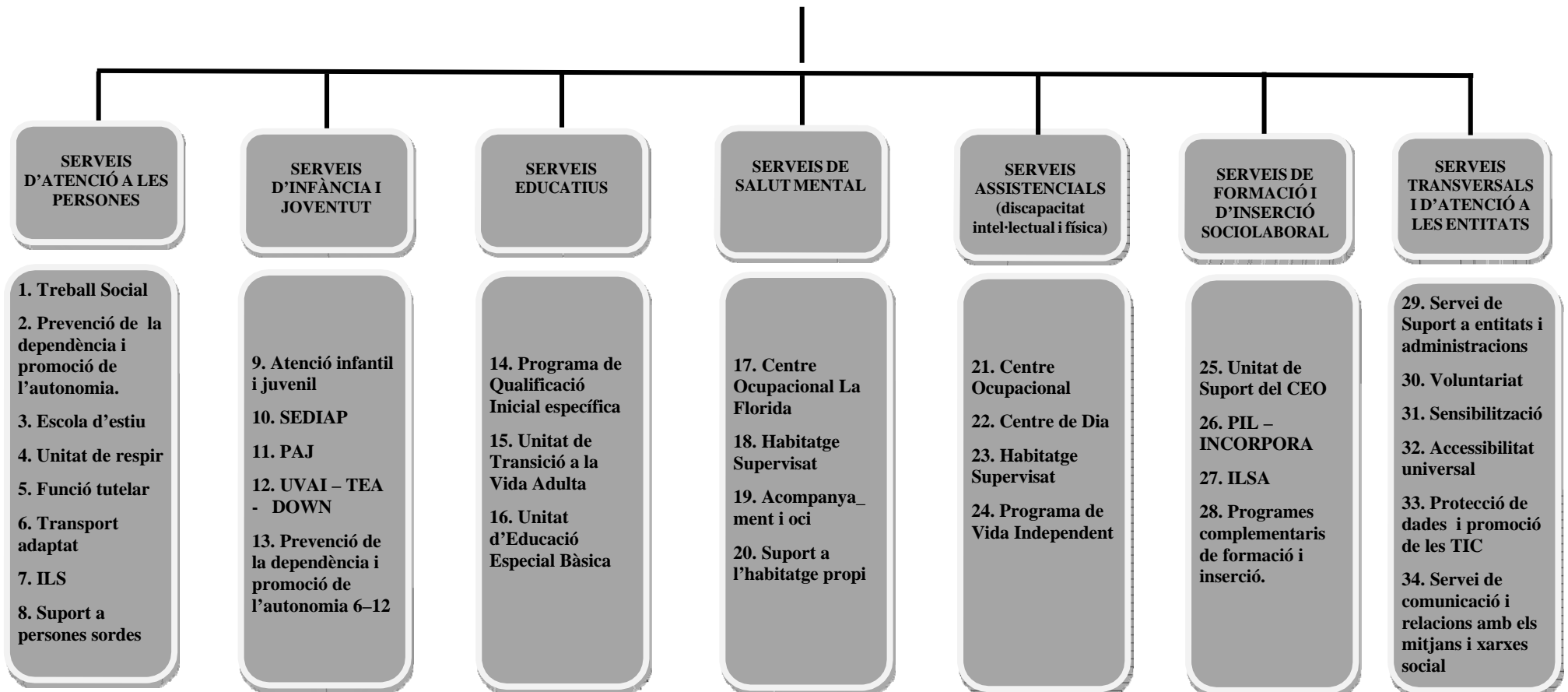
2 PRL- Prevenció de Riscos Laborals.

3 PQI- Programa de Qualificació Inicial. TVA i EEB- Transició a la Vida Adulta i Educació Especial Bàsica 2 (En procés d'implantació)

B / CARTERA DE SERVEIS DE FUNDACIÓ

L'objectiu principal de la Fundació és la promoció i la defensa de les condicions bàsiques per a l'autonomia de les persones amb discapacitat de l'illa de Menorca per tal d'assolir la seva integració social, laboral i familiar. Per assolir el seu objectiu principal, la Fundació durà a terme els serveis i activitats que es presenten al llarg d'aquest document i que s'han classificat segons com es mostra en el següent esquema.

CARTERA DE SERVEIS Any 2018



C / EQUIPS DE SUPORT A L'ACTIVITAT PRÒPIA I MERCANTIL DE FUNDACIÓ

A part dels equips tècnics vinculats a cadascun dels serveis enumerats en l'apartat anterior, Fundació ha creat un seguit d'equips transversals de treball que tenen com a principal finalitat donar suport als diferents serveis i acostar-nos als estàndards de qualitat que cada vegada més s'exigeixen als centres i serveis d'atenció a les persones amb discapacitat, en risc d'exclusió i en situació de dependència. Per aconseguir-ho comptem amb els següents equips multidisciplinaris:

- **Òrgans de direcció: Direcció administrativa i Direcció tècnica.**
- **Equips de gestió tècnica i administrativa.**
- **Equips de gestions específics per treballadors: unitat de suport del CEO, protecció de dades, formació i reciclatge professional i prevenció de riscos laborals.**
- **Equips multiprofessionals de suport a dispositius, prevenció de la dependència i promoció de l'autonomia.**
- **Equip de valoració i assignació de recursos assistencials.**
- **Equip d'elaboració de projectes.**

A continuació, de forma molt genèrica i breu es detallen les funcions dels diferents equips de treball constituïts per a la gestió i desenvolupament dels serveis i programes de l'entitat.

- **Direcció Administrativa i Direcció Tècnica dels serveis.**

Es constitueix com l'òrgan de direcció tècnica i de gestió de la Fundació. Té funcions executives en les diferents àrees de gestió encomanades: direcció administrativa i econòmica, direcció tècnica assistencial dels centres i serveis d'atenció a persones amb discapacitat, direcció de projectes i de coordinació amb entitats i administracions.

- **Equip de Gestió Econòmica i Administrativa.**

Està constituït per una responsable graduada universitària en empresarials i 3 administratives: la cap de secció del CEO, l'administrativa del servei d'entitats i la de suport a les activitats econòmiques i comptables de Fundació. Realitzen tasques de suport a l'administració i gestió comptable dels programes, tant dels serveis assistencials com dels departaments del Centre Especial d'Ocupació. Les principals funcions de l'equip es distribueix en diferents àmbits:

- .- funcions administratives de suport
- .- funcions relacionades amb la part econòmica de l'entitat i de l'equip de projectes
- .- facturació i gestió comptable dels serveis propis i del Centre Especial d'Ocupació

- **Altres equips transversal de suport a les activitats professionals i de gestió de serveis són:**

- .- *Unitat de Suport del CEO.* El formen un psicòleg i els tres responsables de departament del CEO. Està definit dins del Pla com a programa dins els serveis de formació i inserció laboral
- .- *Protecció de dades de tipus personal.* El formen una pedagoga i un llicenciat en informàtica. Està definit dins del Pla com a programa dins els serveis transversals i de suport a les entitats. Aquest equip definirà les funcions dels responsable en base al desplegament de la LOPD i les funcions atribuïdes als diferents càrrecs que contempla.
- .- *Prevenció de riscs laborals.* El coordina una administrativa que es coordina amb l'empres Imhotep de prevenció amb qui tenim contractada la prestació del servei.
- .- *Formació, actualització i reciclatge professional.* El gestiona una pedagoga i gestiona el pressupost dels fons de la Fundació "Tripartita". La planificació es fa de manera coordinada amb la Direcció tècnica. Durant el 2018 s'ha establert un protocol per a la gestió de la formació continua i s'ha creat una comissió per a la gestió dels fons econòmics disponibles. La comissió replega, analitza, valorar i dóna el vist-i-plau a les demandes que canalitzen els diferents responsables dels

serveis i el comitè d'empresa. La comissió està formada per dos representants de l'entitat i dos del comitè.

- Equips multiprofessionals.

Es tracta d'un equip de suport als dispositius assistencials: Centres Ocupacionals i Centres de Dia i als dispositius d'habitatge supervisat. Igualment donen suport a altres serveis, programes i activitats de Fundació. Aquest equip es compon per professionals de diferents disciplines: psicologia, fisioteràpia, logopèdia i teràpia ocupacional. Els serveis de fisioteràpia i de logopèdia de la part de ponent de l'illa el presten a Fundació dos gabinets professionals externs. En el cas del servei de fisioteràpia es presta amb exclusivitat i en el de logopèdia només és presta l'atenció a adults amb malalties neurodegeneratives.

Durant el 2018 s'ha consolidat el servei i es dona una major cobertura als col·lectius d'infants i joves amb Síndrome de Down, amb Trastorns de l'Espectre Autista i a les persones usuàries ateses en el Centre Polivalent Carlos Mir. Igualment treballa conjuntament i donant continuïtat a les accions del SEDIAP i, en un futur immediat, al servei de promoció de l'autonomia 6 – 12.

La previsió és que durant el 2019 es mantingui i/o, segons les necessitats i demandes plantejades, augmenti el número d'usuaris atesos pels professionals externs de fisioteràpia i de suport a la comunicació que treballen a la part de llevant de l'illa. Igualment es continuarà prestant el servei de logopèdia a la residència de gent gran i la residència Trepucó del Consell Insular de Menorca.

- Equip de valoració i d'assignació de recursos assistencials.

És l'equip creat per a la valoració de les sol·licituds de serveis i recursos assistencials de Menorca. Les seves funcions estan determinades en el conveni fundacional i pel "Procediment d'accés dels usuaris als recursos assistencials de la Xarxa Pública d'atenció a persones amb discapacitat de Menorca" elaborat pel departament de Benestar Social del CIM i consistiran en: l'elaboració d'informes previs a l'execució dels assumptes relacionats amb la concertació de places residencials, d'habitatge, centres de dia i ocupacionals adreçats a persones amb discapacitat de Menorca, així com les peticions d'accés temporals i d'estades diürnes en aquests centres. L'equip està coordinat per la persona que ocupa la direcció tècnica de Fundació i formen part una treballadora social i un psicòleg. En el 2019 l'equip haurà de coordinar-se amb tècnics del Departament de Benestar Social del CIM i del Centre Base de la Direcció General de Dependència amb l'objecte de valorar les demandes de la xarxa de serveis de Govern Balear en procés d'implantació. Serveis d'atenció a persones amb Malaltia mental i discapacitat.

- Equip d'elaboració de projectes.

És l'equip encarregat d'elaborar els projectes que s'han de presentar a les diferents convocatòries d'entitats públiques i privades (obres socials entre d'altres entitats) i té com a objectiu principal la recerca de fonts de finançament dels recursos humans i materials que comporta l'execució dels serveis i d'activitats de l'entitat.

L'equip de projectes el conformen un tècnic de l'àrea de serveis tècnics/assistencials, un tècnic de l'àrea d'administració i gestió i un tècnic del servei d'atenció a les entitats. A més participen en l'equip el Tècnic assignat a la Unitat de Suport del Centre Especial d'Ocupació. Igualment participen en l'elaboració d'alguns dels projectes altres tècnics vinculats a diferents col·lectius atesos des dels diferents serveis de rehabilitació i d'atenció a persones.

Es pot valorar que no és necessària la implicació de tants professionals per a la gestió dels serveis prestats. En tot cas s'ha d'aclarir que molts dels tècnics implicats formen parts de més d'un equip. Son professionals amb funcions diferents i implicats en la gestió dels diferents equips de treball. A nivell funcional exigeix a diferents tècnics de Fundació una important polivalència i qualificació professional.

El finançament d'aquests equips ve a través de les aportacions als programes de Fundació que fa el Consell Insular de Menorca. El 2015 es va signar el primer conveni CIM - Fundació que inclou una aportació específica pel desenvolupament dels diferents serveis de rehabilitació i suport comunitari prestats per l'entitat. Els anys successius s'han signat addendes al conveni amb actualitzacions pressupostaries en base al creixement dels diferents serveis prestats.

D / SERVEIS D'ATENCIÓ A LES PERSONES AMB DISCAPACITAT I FAMÍLIA

SERVEI/UNITAT/PROGRAMA:

1.- Servei de treball social

DESCRIPCIÓ:

Es tracta un servei d'atenció a persones amb discapacitat, usuàries de l'entitat o susceptibles de ser-ho, a les seves família i a professionals, per donar resposta sobre qualsevol tema relacionat amb el món de la discapacitat i sobre els recursos i serveis especialitzats.

El servei de treball social, també, és la porta d'accés als serveis que gestiona la fundació, a través d'ell es canalitzen les demandes de diferents serveis especialitzats.

DESTINATARIS:

Persones amb valoració del grau de discapacitat reconegut per l'òrgan competent i/o amb la resolució d'incapacitat permanent en el grau de total, absoluta o gran invalidesa de la Seguretat Social.

| | |
|----------------------------------|------------|
| ACCÉS A LA PRESTACIÓ: | Directe. |
| TIPOLOGIA: | Bàsica. |
| TIPUS DE PRESTACIÓ: | Tècnica. |
| GARANTIA DE LA PRESTACIÓ: | Garantida. |
| COPAGAMENT: | No. |

ENTITAT PRESTATÀRIA DEL SERVEI:

Fundació per a persones amb discapacitat Illa de Menorca.

PERSONAL VINCULAT AL SERVEI:

2 Treballadores Socials i personal subaltern a les oficines de Maó i Ciutadella.

FORMA DE PRESTACIÓ DEL SERVEI:

Conveni de col·laboració amb el Consell Insular de Menorca de 20 de maig de 2015

REGULAT PER:

Llei 4/2009, d'11 de juny, de Serveis Socials de les Illes Balears.
El mateix conveni de col·laboració amb el CIM.

PUNTS D'ATENCIÓ: Av. Vives Llull, 152, Maó. Tel. 971353130
Av. Palma de Mallorca, 1. Ciutadella. Tel. 971481447

WEB DE LA PRESTACIÓ O PROGRAMA: www.fundacioidiscap.es

SERVEI/UNITAT/PROGRAMA:

2.- Servei de prevenció de la dependència i promoció de l'autonomia.

DESCRIPCIÓ:

Servei que proporciona una atenció multidisciplinària mitjançant sessions especialitzades (atenció psicològica, logopèdia, fisioteràpia, educació social i teràpia ocupacional) per millorar i/o mantenir la qualitat de vida de la persona destinatària.

DESTINATARIS:

Persones amb discapacitat, a partir de 16 anys, amb el certificat de discapacitat reconegut i/o familiars, en el cas d'atenció psicològica.

ACCÉS A LA PRESTACIÓ: Decisió tècnica.

TIPOLOGIA: Especialitzada.

TIPUS DE PRESTACIÓ: Tècnica.

GARANTIA DE LA PRESTACIÓ: No garantida.

COPAGAMENT: No.

ENTITAT PRESTATÀRIA DEL SERVEI:

Fundació per a Persones amb Discapacitat Illa de Menorca.

PERSONAL VINCULAT AL SERVEI:

Personal propi: 3 psicòlegs, 2 logopedes, 2 fisioterapeutes.
Personal extern: 3 gabinets de fisioteràpia, 1 gabinet de logopèdia.
Tot el personal que presta el servei ho fa a temps parcial.

FORMA DE PRESTACIÓ DEL SERVEI:

Conveni de col·laboració amb el Consell Insular de Menorca de 20 de maig de 2015.

REGULAT PER:

El regula el mateix conveni de col·laboració amb el CIM.
Decret 66/2016 de 18 de novembre que aprova la cartera bàsica de SS pel període 2017-2020
Decret 86/2010 de 25 de juny

PUNTS D'ATENCIÓ: Av. Vives Llull, 152, Maó. Tel. 971353130
Av. Palma de Mallorca, 1, Ciutadella. Tel. 971481447
(Departament de Treball Social)

WEB DE LA PRESTACIÓ O PROGRAMA: www.fundacioidiscap.es

SERVEI/UNITAT/PROGRAMA:

3.- Servei d'Escola d'Estiu.

DESCRIPCIÓ:

És un servei adreçat a les famílies dels usuaris dels recursos d'atenció continuada (CO i CD) que durant els mesos d'estiu aturen l'activitat, amb la finalitat d'oferir una cobertura assistencial en format de servei de lleure. També s'ofereix de manera diferenciada a al·lots escolaritzats amb NESE per discapacitat i amb necessitats de suport extens. Joves que no poden integrar-se en les escoles d'estiu organitzades pels diferents municipis i centres educatius durant el període de vacances escolars.

DESTINATARIS:

Persones amb discapacitat intel·lectual, física i /o amb altra patologia associada i/o joves amb trastorn del desenvolupament. Ser atès en els dispositius assistencials de places concertades (a partir dels 16 anys), ser atès en els programes de l'àrea d'infància i joventut i amb un certificat de discapacitat igual o superior al 65% (per el cas de les persones adultes) i en un percentatge igual o superior al 33% (per el cas de les persones menors).

ACCÉS A LA PRESTACIÓ: Decisió tècnica

TIPOLOGIA: Especialitzada.

TIPUS DE PRESTACIÓ: Tècnica.

GARANTIA DE LA PRESTACIÓ: No garantida.

COPAGAMENT: Si.

ENTITAT PRESTATÀRIA DEL SERVEI:

Fundació per a Persones amb Discapacitat Illa de Menorca.

PERSONAL VINCULAT:

5 monitors i la coordinació dels responsables del Carlos Mir i del departament d'infància i joventut.

FORMA DE PRESTACIÓ DEL SERVEI:

Conveni de col·laboració amb el Consell Insular de Menorca de 20 de maig de 2015

REGULAT PER:

El mateix conveni de col·laboració amb el CIM.

PUNTS D'ATENCIÓ: Av. Vives Llull, 152, Maó. Tel. 971353130
Camí de Trepucó, s/n. Maó. Tel. 971363677
(Serveis d'atenció primària)

WEB DE LA PRESTACIÓ O PROGRAMA: www.fundaciodiscap.org

SERVEI/UNITAT/PROGRAMA:

4.- Servei d'Unitat de Respir.

DESCRIPCIÓ:

És un programa d'atenció temporal per a infants, joves i persones adultes amb un determinat grau de dependència i/o discapacitat. Té com a finalitat millorar la qualitat de vida dels cuidadors, proporcionant-los un temps de descans i/o donant resposta a determinades situacions familiars imprevistes. L'objectiu del programa és proporcionar a les famílies curadores un temps per atendre les seves necessitats de descans i desenvolupament personal mitjançant l'atenció temporal de les persones amb discapacitat al seu càrrec. El servei es pot prestar a domicili i/o en un dispositiu residencial de Fundació.

DESTINATARIS: Persones amb Discapacitat en situació de dependència.

ACCÉS A LA PRESTACIÓ: Decisió Tècnica.

TIPOLOGIA: Especialitzada.

TIPUS DE PRESTACIÓ: Tècnica.

GARANTIA DE LA PRESTACIÓ: No garantida.

COPAGAMENT: Si.

ENTITAT PRESTATÀRIA DEL SERVEI:

Fundació per a persones amb discapacitat de Menorca.

PERSONAL VINCULAT AL SERVEI:

1 psicòleg responsable del servei i personal tècnic de suport per a la prestació del servei.

FORMA DE PRESTACIÓ DEL SERVEI:

Conveni de col·laboració amb el Consell Insular de Menorca de 20 de maig de 2015.

REGULAT PER:

Decret 86 de 2010 de 25 de juny

Decret 66/2016 de 18 de novembre que aprova la cartera bàsica de SS pel període 2017-2020

PUNTS D'ATENCIÓ: Av. Vives Llull, 152, Maó. Tel. 971353130
Av. Palma de Mallorca, 1, Ciutadella Tel. 971481447
(Contacte amb el servei de Treball Social de Fundació)

PUNT DE SERVEI: Es Mercadal, Avinguda Ronda de ses Costes, núm. 20
pis 1er, porta 13
Punts d'atenció domiciliària.

WEB DE LA PRESTACIÓ O PROGRAMA: <http://www.fundaciodiscap.es/>

SERVEI/UNITAT/PROGRAMA:

5.- Servei de funció tutelar per a persones amb discapacitat intel·lectual.

DESCRIPCIÓ:

Servei dirigit a persones amb discapacitat intel·lectual i amb la capacitat jurídica modificada, que té per objecte vetllar pel benestar i desenvolupament integral de la persona tutelada. El servei representa a la persona tutelada i administra els seus béns, d'acord amb l'encàrrec fet per l'autoritat judicial competent. És un servei substitutori de la funció que farien els familiars i/o tutors.

DESTINATARIS:

Persones adultes amb discapacitat intel·lectual i amb la capacitat jurídica modificada que han estat sotmeses a règim de tutela o curatela per una Fundació Tutelar per resolució judicial.

ACCÉS A LA PRESTACIÓ: Resolució administrativa.

TIPOLOGIA: Especialitzada.

TIPUS DE PRESTACIÓ: Tècnica.

GARANTIA DE LA PRESTACIÓ: Garantida.

COPAGAMENT: No.

ENTITAT PRESTATÀRIA DEL SERVEI:

Fundació per a persones amb discapacitat de Menorca.

PERSONAL VINCULAT AL SERVEI:

1 Treballadora social, 1 Monitor i/o IS, 1 Administrativa, 1 Assessor jurídic. Tots a temps parcial.

FORMA DE PRESTACIÓ DEL SERVEI:

Conveni de col·laboració amb el Consell Insular de Menorca de 20 de maig de 2015

REGULAT PER:

Decret 6 de 2016 de 5 de febrer

Decret 66/2016 de 18 de novembre que aprova la cartera bàsica de SS pel període 2017-2020

PUNTS D'ATENCIÓ: Av. Vives Llull, 152, Maó. Tel. 971353130
Av. Palma de Mallorca, 1, Ciutadella Tel. 971481447
(Contacte amb el servei de Treball Social de Fundació)

WEB DE LA PRESTACIÓ O PROGRAMA: <http://www.fundaciodiscap.es/>

SERVEI/UNITAT/PROGRAMA:

6.- *Servei Insular de Transport Adaptat*

DESCRIPCIÓ:

El servei de Transport Adaptat és un servei dirigit a les persones que amb problemes de mobilitat o d'altres dificultats per a fer desplaçaments del domicili als centres assistencials, serveis de rehabilitació de la Fundació, i/o serveis específics amb d'altres administracions prèviament acordats amb la signatura de convenis.

DESTINATARIS:

Qualsevol persona amb certificat de discapacitat i amb problemes de mobilitat o dificultats per a desplaçar-se de manera autònoma.

ACCÉS A LA PRESTACIÓ:

Decisió tècnica. Requisits: Ser usuari d'un servei de rehabilitació o centre assistencial i/o no tenir mitjans propis o familiars per fer transport.

TIPOLOGIA: Especialitzada

TIPUS DE PRESTACIÓ: Tècnica

GARANTIA DE LA PRESTACIÓ: No garantida

COPAGAMENT: Si

ENTITAT PRESTATÀRIA DEL SERVEI:

Fundació per a Persones amb Discapacitat Illa de Menorca.

PERSONAL VINCULAT:

1 responsable de servei, 5 xofers i 4 aux. de transport.

FORMA DE PRESTACIÓ DEL SERVEI:

Conveni de col·laboració amb el Consell Insular de Menorca de 20 de maig de 2015 i altres convenis amb Entitats Socials.

REGULAT PER:

Lleis i Normatives de Trànsit i Reglaments de Conducció i el conveni amb el Consell Insular.

PUNTS D'ATENCIÓ:

Treballadora Social: Avinguda Vives Llull, 152. Maó. Telèfon: 971. 35.31.30
Servei Insular de Transport: CP Carlos Mir. Camí de Trepucó s/n. Telèfon:
971.36.36.77

WEB DE LA PRESTACIÓ O PROGRAMA: <http://www.fundaciodiscap.es/>

SERVEI/UNITAT/PROGRAMA:

7.- Servei d'Interpretació de Llengua de Signes

DESCRIPCIÓ:

El servei d'intèrprets té com a objectiu l'eliminació de les barreres de comunicació, oferint a les persones sordes un pont comunicatiu en diferents situacions, a les quals pot comptar amb un professional que interpreta i tradueix la informació de la llengua de signes a la llengua oral i escrita i a l'inrevés, amb la finalitat d'assegurar la comunicació entre les persones sordes, amb discapacitat auditiva i sordcegues, que siguin usuàries d'aquesta llengua, i el seu entorn social.

DESTINATARIS: Persones amb sordesa i amb sordceguesa

ACCÉS A LA PRESTACIÓ: Directe

TIPOLOGIA: Especialitzada

TIPUS DE PRESTACIÓ: Tècnica.

GARANTIA DE LA PRESTACIÓ: Garantida

COPAGAMENT: No

ENTITAT PRESTATÀRIA DEL SERVEI:

Fundació per a Persones amb Discapacitat de Menorca.

PERSONAL VINCULAT:

1 ILS a jornada completa, 2 ILS a temps parcial

FORMA DE PRESTACIÓ DEL SERVEI:

Conveni de col·laboració amb el Consell Insular de Menorca de 20 de maig de 2015
Conveni amb la Federació de Persones Sordes de les Illes Balears i la Confederació Estatal de Persones Sordes.

REGULAT PER:

Llei 27/2007, de 23 d'octubre, per la que es reconeixen les llengües de signes espanyoles i es regulen els mitjans de suport a la comunicació oral de les persones sordes, amb discapacitat auditiva i sordocegues.

El mateix conveni de col·laboració amb el CIM.

PUNTS D'ATENCIÓ: Carrer Sant Rita, 22, 1er. Alaior
971371535 – 618635941
llsmenorca.fundacio@gmail.com

WEB DE LA PRESTACIÓ O PROGRAMA: <http://www.fundaciodiscap.org>

SERVEI/UNITAT/PROGRAMA:

8.- Servei d'Atenció a Persones Sordes

DESCRIPCIÓ:

El Servei d'Atenció a Persones Sordes és un servei especialitzat en l'atenció a persones sordes, donades les dificultats d'accés als diferents serveis i programes d'atenció ciutadana i d'atenció a la discapacitat, oferint serveis accessibles d'informació, orientació i intervenció, partint del coneixement de les diverses realitats, necessitats i sistemes de comunicació de les persones sordes. Té com a finalitat oferir suport personal i social a persones sordes, sordcegues i amb discapacitat auditiva, per afavorir l'autonomia i el desenvolupament normalitzat en l'entorn en el qual s'integren, atenent les seves necessitats específiques amb diferents tipus d'atenció i intervenció amb la detecció, diagnòstic social i programació d'activitats, en l'àmbit personal en activitats quotidianes, dins i fora de la llar i gestions i tràmits, i en l'àmbit social, facilitant la participació en activitats formatives, culturals i de lleure.

DESTINATARIS: Persones amb sordesa i amb sordceguesa
Famílies i professionals de diferents serveis públics o privats

ACCÉS A LA PRESTACIÓ: Directe

TIPOLOGIA: Especialitzada

TIPUS DE PRESTACIÓ: Tècnica.

GARANTIA DE LA PRESTACIÓ: No Garantida

COPAGAMENT: No

ENTITAT PRESTATÀRIA DEL SERVEI:

Fundació per a Persones amb Discapacitat de Menorca.

PERSONAL VINCULAT:

1 responsable del servei i ILS, 1 ILS presta suport a alumnes amb NESE en els centres educatius, 1 ILS i 1 ADECOSOR.

FORMA DE PRESTACIÓ DEL SERVEI:

Conveni de col·laboració amb el Consell Insular de Menorca de 20 de maig de 2015

REGULAT PER:

El mateix conveni de col·laboració amb el CIM.

PUNTS D'ATENCIÓ: Carrer Santa Rita, 22, 1er, Alaior
Tel. 971371535 – 618635941
llsmenorca.fundacio@gmail.com

WEB DE LA PRESTACIÓ O PROGRAMA:

<http://www.fundaciondiscap.org/Contingut.aspx?IdPub=2250>

SERVEI/UNITAT/PROGRAMA

9.- *Servei Integral d'Atenció a Infants i Joves*

DESCRIPCIÓ:

Servei d'atenció integral dirigit a infants i joves amb discapacitat amb l'objectiu de potenciar i desenvolupar les capacitats de les persones usuàries, fomentar la seva inclusió social i promoure espais d'aprenentatge i de formació.

El servei compta amb programes i activitats que tenen en compte l'etapa vital de cada persona usuària, orientat a fomentar l'autonomia, a potenciar al màxim les capacitats i compensar els dèficits, per tal d'aconseguir la màxima inserció social.

DESTINATARIS:

Infants i joves amb discapacitat amb edats compreses entre els 0 i els 30 anys i les seves famílies.

ACCÉS A LA PRESTACIÓ: Decisió Tècnica

TIPOLOGIA: Especialitzada

TIPUS DE PRESTACIÓ: Tècnica.

GARANTIA DE LA PRESTACIÓ: No Garantida

COPAGAMENT: Si

ENTITAT PRESTATÀRIA DEL SERVEI:

Fundació per a persones amb discapacitat Illa de Menorca.

PERSONAL VINCULAT AL SERVEI:

Personal propi: 1 Psicopedagoga, 2 Terapeutes, 1 mestre en audició i llenguatge
Personal extern: 1 Psicopedagoga.

FORMA DE PRESTACIÓ DEL SERVEI:

Conveni de col·laboració amb el Consell Insular de Menorca de 20 de maig de 2015

REGULAT PER:

El mateix conveni de col·laboració amb el CIM

PUNTS D'ATENCIÓ: Av. Palma de Mallorca, 1, Ciutadella. Tel. 971481447
Av, Menorca, 27, Maó. Tel. 871590700
(Contacte amb el servei de Treball Social de Fundació)

WEB DE LA PRESTACIÓ O PROGRAMA: www.fundaciondiscap.es

SERVEI/UNITAT/PROGRAMA:

10.- Servei d'Atenció Primerenca "SEDIAP"

DESCRIPCIÓ:

Servei específic i multidisciplinari per a infants amb discapacitat, o risc de patir-ne. L'objectiu és donar resposta a les necessitats transitòries i/o permanents que presenten els infants amb dèficits al seu desenvolupament, o que tenen risc de patir-los. Les intervencions han de contemplar la globalitat de l'infant i la família en tots els àmbits necessaris. La intervenció terapèutica és interdisciplinària (fisioteràpia, logopèdia i atenció psicològica), adreçada a l'infant i al seu entorn immediat de forma ambulatoria i periòdica, d'acord amb un pla d'intervenció individual.

DESTINATARIS:

Infants amb edats compreses entre els 0 i els 6 anys amb trastorn de desenvolupament, independentment del tipus i grau, o amb risc de patir-ne.

ACCÉS A LA PRESTACIÓ:

Resolució administrativa, decisió tècnica de La Unitat de Diagnòstic Infantil i Atenció Primerenca (UDIAP) que s'adscriu al Centre Base d'Atenció a Persones amb Discapacitat i Dependència de la Conselleria de Família i Serveis Socials del Govern de les Illes Balears.

TIPOLOGIA:

Especialitzada

TIPUS DE PRESTACIÓ:

Tècnica.

GARANTIA DE LA PRESTACIÓ:

Garantida per infants de 0-4 i segons disponibilitat pressupostària per a infants de 4-6 anys

COPAGAMENT:

No

ENTITAT PRESTATÀRIA DEL SERVEI:

Fundació per a Persones amb Discapacitat Illa de Menorca.

PERSONAL VINCULAT:

1 responsable psicopedagog, 1 psicòlegs, 2 fisioterapeutes a temps parcial, 2 logopedes a temps parcial, 1 treballador social a temps parcial.

FORMA DE PRESTACIÓ DEL SERVEI:

Concertació de places amb la Conselleria de Serveis Socials i Cooperació del Govern Balear.

REGULAT PER:

Decret 85/2010 de 25 de juny, pel qual se regula la xarxa pública i concertada d'atenció primerenca en l'àmbit dels serveis socials de les Illes Balears
Decret 66/2016, de 18 de novembre, pel qual s'aprova la Cartera bàsica de serveis socials de les Illes Balears 2017-2020

PUNTS D'ATENCIÓ:

Av. Menorca, 27 Maó. Tel. 871590700

WEB DE LA PRESTACIÓ O PROGRAMA:

www.fundacioidiscap.es

SERVEI/UNITAT/PROGRAMA:

11.- Programa d'Autonomia Jove – PAJ –

DESCRIPCIÓ:

És un programa educatiu per a joves amb discapacitat psíquica amb la finalitat de promoure l'autonomia personal des de la normalització del seu temps d'oci. A l'efecte promou activitats que tenen com a objectiu principal gaudir del temps d'oci amb autonomia, determinació i participant als nuclis socials propis de la seva edat. El seu àmbit d'actuació és a nivell insular.

DESTINATARIS:

Joves d'entre 16-30 anys amb discapacitat intel·lectual i/o amb patologies associades.

ACCÉS A LA PRESTACIÓ:

Decisió tècnica
Amb sol·licitud al servei d'atenció primària específic

TIPOLOGIA:

Especialitzada

TIPUS DE PRESTACIÓ:

Tècnica.

GARANTIA DE LA PRESTACIÓ:

No garantida.

COPAGAMENT:

Si

ENTITAT PRESTATÀRIA DEL SERVEI:

Fundació per a Persones amb Discapacitat Illa de Menorca.

PERSONAL VINCULAT:

4 monitors/integradors socials a temps parcial. 1 psicopedagog responsable del servei.

FORMA DE PRESTACIÓ DEL SERVEI:

Conveni de col·laboració amb el Consell Insular de Menorca de 20 de maig de 2015.

REGULAT PER:

El regula el mateix conveni de col·laboració amb el CIM.

PUNTS D'ATENCIÓ:

Av. Menorca, 27, Maó. Te. 871590700
Av. Palma de Mallorca, 1-3, Ciutadella. Tel. 971481447

WEB DE LA PRESTACIÓ O PROGRAMA: www.fundaciodiscap.es

SERVEI/UNITAT/PROGRAMA:

12.- *Programes de suport a alumnes de centres educatius públics i concertats amb TEA i la S. de Down i familiars mitjançant conveni de col·laboració entre la FPDM i APNAB/Gaspar Hauser i FPDM i ASNIMO.*

DESCRIPCIÓ:

L'objectiu d'aquests convenis és el desenvolupament a Menorca, mitjançant convenis amb APNAB i Fundació ASNIMO, del programa de la Unitat Volant d'Atenció i Inclusió, UVAI, per alumnes amb NESE associades a trastorn de l'espectre autista i amb la S. de Down que puguin requerir atenció i seguiment especialitzat.

DESTINATARIS:

Alumnes amb TEA escolaritzats a centres que imparteixen 2on cicle d'Educació Infantil, Primària i Secundària sostinguts amb fons públics. S'atendran alumnes en contextos educatius en situació d'inclusió plena, inclusió amb suport i amb modalitat combinada. Igualment es donarà suport, assessorament i formació a les famílies d'aquest alumnat.

Alumnes amb la S. de Down escolaritzats en centres d'Educació Infantil, Primària i Secundària. Les intervencions es realitzaran als centres educatius i en coordinació amb els equips educatius dels centres.

ACCÉS A LA PRESTACIÓ:

Per derivació dels diferents departaments d'orientació i/o equips de sector educatiu de Menorca de la Conselleria d'Educació i Universitat.

TIPOLOGIA: Especialitzada.

TIPUS DE PRESTACIÓ: Tècnica.

GARANTIA DE LA PRESTACIÓ: Garantida.

COPAGAMENT: No.

ENTITAT PRESTATÀRIA DEL SERVEI:

Gaspar Hauser / Fundació ASNIMO / Fundació per a persones amb discapacitat de Menorca.

PERSONAL VINCULAT AL SERVEI:

1 Llicenciada en psicopedagogia 1 Professora PT

FORMA DE PRESTACIÓ DEL SERVEI:

Mitjançant Conveni de col·laboració amb les entitats prestadores del servei APNAB/Gaspar Hauser i Fundació ASNIMO

REGULAT PER:

Acord del Consell de Govern de 29 de juliol de 2016

PUNTS D'ATENCIÓ: Centres Públics i Concertats de Menorca
Av. Menorca, 27, 07703, Maó
Tel. 871590700

WEB DE LA PRESTACIÓ O PROGRAMA: www.fundaciodiscap.org
web.fundaciodiscap.ovh

SERVEI/UNITAT/PROGRAMA:

13.- Servei de promoció de l'autonomia personal per a infants 6 – 12

DESCRIPCIÓ:

Són serveis que han de formar a l'infant per responsabilitzar-se progressivament de la seva vida, mitjançant la capacitat de reflexió, la presa de consciència d'un mateix, la capacitat d'autodeterminació o de presa de decisions. La prestació del serveis 6-12 abasteix un ventall d'actuacions que s'agrupen en tres programes: *habilitació funcional i atenció psicològica, accés i ús de les TIC i inclusió social.*

DESTINATARIS:

Infants en edat compreses entre els 6 i els 12 anys i amb grau de discapacitat reconegut.

ACCÉS A LA PRESTACIÓ:

Mitjançant resolució administrativa de la Conselleria de Serveis Socials i Cooperació d'acord amb els procediments establerts en els Decrets 85/2010 d'atenció primerenca i el 83/2010 d'atenció a la dependència.

TIPOLOGIA: Especialitzada

TIPUS DE PRESTACIÓ: Tècnica

GARANTIA DE LA PRESTACIÓ: No garantida

COPAGAMENT: No

ENTITAT PRESTATÀRIA DEL SERVEI:

Fundació per a Persones amb Discapacitat Illa de Menorca

PERSONAL VINCULAT AL SERVEI:

Fisioterapeuta, Logopeda, Psicopedagog, Psicòleg, Treballador/a Social, Educador Social, Terapeuta Ocupacional, Integrador/a Social.

FORMA DE PRESTACIÓ DEL SERVEI:

Concertació de places amb la Conselleria de Serveis Socials i Cooperació del Govern Balear.

REGULAT PER: Decret del Govern Balear que reguli la prestació del servei
Decret 83/2010
Decret 85/2010

PUNTS D'ATENCIÓ: Av. Menorca, 27, baixos, 07703, Maó
Tel. 871590700

WEB DE LA PRESTACIÓ O PROGRAMA: www.fundaciodiscap.es

ANOTACIÓ 2019:

La prestació del servei pel 2019 estarà en funció de la possible convocatòria de concertació de places per part de la Direcció General de Dependència.

SERVEI/UNITAT/PROGRAMA:

14.- Programa de Qualificació Inicial-específic PQIE d'auxiliar de cuina.

DESCRIPCIÓ:

Programa de Qualificació Inicial, gestionat per la FPDM, i de Competència de la Conselleria d'Educació i Universitat –Direcció General de Formació Professional i Formació del Professorat. Són programes adreçats a alumnes que no han aprovat la ESO i que, com a regla general, tenen com a finalitat la reinserció en el sistema educatiu i/o oferir una formació professional bàsica de nivell 1.

DESTINATARIS:

Joves de 16 a 22 anys que no tenen el títol ESO i a més també és prescriptiu que siguin alumnes amb NEE (Necessitats Educatives Especials), associades a discapacitat (amb el Certificat del Servei d'Orientació i Valoració de la Discapacitat i la Dependència –Dir. Gral de Dependència del GOIB-

ACCÉS AL PROGRAMA:

Per regla general són alumnes derivats dels Centres Educatius de referència on han realitzat la ESO i pels equips d'Orientació pertinents. També són programes de segona oportunitat – alumnes sense titulació ESO ni cap tipus de FP- a través de Serveis Socials, Centre Base, Serveis d'Inserció sociolaboral (de la Fundació o d'altres).

TIPOLOGIA: Especialitzada.

TIPUS DE PRESTACIÓ: Tècnica.

GARANTIA DE LA PRESTACIÓ: Garantida per Resolucions d'escolarització dictades per l'òrgan competent (Conselleria d'Educació i Universitat.).

COPAGAMENT: No.

ENTITAT PRESTATÀRIA DEL SERVEI:

Fundació per a Persones amb Discapacitat Illa de Menorca

PERSONAL VINCULAT AL SERVEI:

1 diplomant responsable del servei, 1 PT (professor en pedagogia terapèutica) i 1 tècnic de grau superior d'FP

FORMA DE PRESTACIÓ DEL SERVEI:

Convocatòria mitjançant BOIB de subvenció en concurrència competitiva anual. El Servei es realitza segons normativa vigent i la resolució i instruccions que desenvolupen la convocatòria.

REGULAT PER: Convocatòria anual BOIB.

Resolució i instruccions que regulen la convocatòria anual.

PUNTS D'ATENCIÓ: Av. Palma de Mallorca, 1, Ciutadella. Tel. 971481447
Centre Educatiu a Ferreries, Pl Constitució, 9
Contacte: 615641598 mail: fundació.ilsa@gmail.com

WEB DE LA PRESTACIÓ O PROGRAMA: www.fundacioidiscap.org

SERVEI/UNITAT/PROGRAMA:

15.- Unitat de Transició a la Vida Adulta

DESCRIPCIÓ:

Programa adreçat a alumnes que presenten necessitats educatives especials de caràcter greu i permanent associades a discapacitat, que requereixen suports generalitzats, recursos humans i materials específics, i adaptacions curriculars significatives en la pràctica totalitat del currículum, i quan les expectatives d'adaptació i integració social a l'entorn ordinari siguin mínimes. Continguts: I. Autonomia personal en la vida diària. II. Integració social i comunitària. III. Orientació i formació laboral.

DESTINATARIS:

Els programes de formació per a la transició a la vida adulta estan destinats als alumnes que han complert els setze anys d'edat i han cursat l'ensenyament bàsic i tenen unes necessitats educatives especials que aconsellen que la continuïtat del seu procés formatiu es dugui a terme mitjançant aquests programes.

ACCÉS AL PROGRAMA: A proposta dels Equips d'Orientació Pertinents i/o Servei d'inspecció educativa

TIPOLOGIA: Especialitzada.

TIPUS DE PRESTACIÓ: Tècnica.

GARANTIA DE LA PRESTACIÓ: Concertació de places amb la Conselleria d'Educació i Universitat.

COPAGAMENT: No.

ENTITAT PRESTATÀRIA DEL SERVEI:

Fundació per a Persones amb Discapacitat Illa de Menorca

PERSONAL VINCULAT AL SERVEI:

1 diplomad responsable del servei, 1 PT (professor en pedagogia terapèutica) i 1 tècnic de grau superior d'FP i d'altres de suport i personal complementari que es puguin valorar (ATEs, fisioteràpia, Treball Social, secretaria, auxiliar administratiu, d'altres...)

FORMA DE PRESTACIÓ DEL SERVEI: Concertació de places.

REGULAT PER:

- Llei orgànica 2/2006, de 3 de maig, d'educació, modificada per la Llei orgànica 8/2013, de 9 de desembre,
- Reial decret 334/1985, de 6 de març,
- Ordre de 12 de desembre de 2000, de la Conselleria d'Educació i Cultura, per la qual es regulen els programes de formació per ala transició a la vida adulta destinats als alumnes amb necessitats educatives especials escolaritzats en centres d'educació especial li s'estableixen els models de certificats per a l'alumnat que finalitzi un d'aquests programes.
- Reial Decret 39/2011.
- Resolució del conseller d'Educació i Universitat de 19 d'octubre de 2017 per la quals s'estableixen els tipus d'unitats de cada una de les etapes de l'educació especial per als centres sostinguts totalment o parcialment amb fons públics al nivell de l'educació especial
- Llei de pressupostos anual on s'especifica la partida del Concert per Unitats.

PUNTS D'ATENCIÓ: Centre Educació Especial CEE BINTAUFA
Camí Trepucó, s/n
Contacte: 615641598 mail:
fundació.ilsa@gmail.com

SERVEI/UNITAT/PROGRAMA:

16.- Unitat d'Educació Especial Bàsica.

DESCRIPCIÓ:

Formació Bàsica en un entorn de Centre d'Educació Especial adreçat a alumnes que presenten necessitats educatives especials de caràcter greu i permanent associades a discapacitat, que requereixen suports generalitzats, recursos humans i materials específics, i adaptacions curriculars significatives en la pràctica totalitat del currículum, i quan les expectatives d'adaptació i integració social a l'entorn ordinari siguin mínimes.

DESTINATARIS:

Educació Bàsica 2. Alumnes de 12 a 16, flexibilitzat segons la normativa vigent. Amb un per fil d'alumnat d'acord amb la descripció del punt anterior.

| | |
|----------------------------------|---|
| ACCÉS AL PROGRAMA: | A proposta dels Equips d'Orientació Pertinents (i la informació dels tutors. I informació als pares i/o tutors legals) |
| TIPOLOGIA: | Especialitzada. |
| TIPUS DE PRESTACIÓ: | Tècnica. |
| GARANTIA DE LA PRESTACIÓ: | Concertació de places amb la Conselleria d'Educació i Universitat. |
| COPAGAMENT: | No. |

ENTITAT PRESTATÀRIA DEL SERVEI:

Fundació per a Persones amb Discapacitat Illa de Menorca

PERSONAL VINCULAT AL SERVEI:

1 diplomad responsable del servei, 1 PT (professor en pedagogia terapèutica) i 1 tècnic de grau superior d'FP i d'altres de suport i personal complementari que es puguin valorar (ATEs, fisioteràpia, Treball Social, secretaria, auxiliar administratiu, d'altres...)

FORMA DE PRESTACIÓ DEL SERVEI: Concertació de places.

REGULAT PER:

- Llei orgànica 2/2006, de 3 de maig, d'educació, modificada per la Llei orgànica 8/2013, de 9 de desembre,
- Reial decret 334/1985, de 6 de març,
- Reial Decret 39/2011.
- Resolució del conseller d'Educació i Universitat de 19 d'octubre de 2017 per la quals s'estableixen els tipus d'unitats de cada una de les etapes de l'educació especial per als centres sostinguts totalment o parcialment amb fons públics al nivell de l'educació especial
- Llei de pressupostos anual on s'especifica la partida del Concert per Unitats.

PUNTS D'ATENCIÓ: Centre Educació Especial CEE BINTAUFA
Camí Trepuçó, s/n
Contacte: 615641598 mail: fundació.ilsa@gmail.com

WEB DE LA PRESTACIÓ O PROGRAMA: Pendent.

ANOTACIÓ 2019:

La implantació de les unitats de TVA i EEB en el CEE pel 2019 estarà en funció dels processos d'escolarització d'alumnes pel curs 2019 – 2020.

SERVEI/UNITAT/PROGRAMA:

17.- Centre Ocupacional per a persones amb malaltia mental La Florida

DESCRIPCIÓ:

Servei ocupacional de preparació en competències professionals específiques relacionades amb l'especialitat formativa d'agricultura ecològica, dirigit a persones amb discapacitat per malaltia mental greu i que presenten grans dificultats d'inserció pels anys d'evolució i pel curs crònic i deteriorament que genera la malaltia. Majoritàriament les places del taller tenen un caire finalista dins el propi taller. Es pot valorar la derivació d'usuaris a altres dispositius de la xarxa de salut mental de Menorca. El seu àmbit d'actuació és a nivell insular.

DESTINATARIS: Persones amb malaltia mental greu en edat laboral

ACCÉS A LA PRESTACIÓ: Resolució administrativa

TIPOLOGIA: Especialitzada

TIPUS DE PRESTACIÓ: Tècnica

GARANTIA DE LA PRESTACIÓ: No garantida

COPAGAMENT: No

ENTITAT PRESTATÀRIA DEL SERVEI:

Fundació per a Persones amb Discapacitat Illa de Menorca

PERSOAL VINCULAT AL SERVEI:

1 psicòleg responsable del servei, 1 capatàs agrícola, 1 tècnic d'atenció directa, 1 jardiner a temps parcial.

FORMA DE PRESTACIÓ DEL SERVEI:

Conveni de col·laboració entre la Fundació per a Persones amb Discapacitat de Menorca i el Consell Insular de Menorca de 20 de maig de 2015.
Mitjançant conveni de col·laboració entre la Conselleria de Serveis Socials i Cooperació i el CIM.

REGULAT PER:

Decret 86/2010, de 25 de juny
Decret 66/2016, de 18 de novembre, pel qual s'aprova la Cartera bàsica de serveis socials de les Illes Balears 2017-2020
Decret 7/2016 de 12 de febrer de CO de salut mental.
El mateix conveni de col·laboració entre Fundació i el CIM i d'aquesta administració amb la Conselleria de Serveis Socials i Cooperació del Govern Balear.

PUNTS D'ATENCIÓ: Av. Vives Llull, 152- 146, Maó. Tel. 971353130
Av. Palma de Mallorca, 1, Ciutadella. Tel. 971481447

WEB DE LA PRESTACIÓ O PROGRAMA: www.fundaciondiscap.org

SERVEI/UNITAT/PROGRAMA:

18.- *Habitatge Supervisat per a persones amb malaltia mental greu*

DESCRIPCIÓ:

Servei d'acolliment residencial adreçat a persones amb malaltia mental greu. Es destina a persones, que com a conseqüència dels problemes derivats de la discapacitat, per manca de família o per no disposar de condicions socials i familiars o assistencials adequades, es valori com a necessari un habitatge amb suport alternatiu. Aquest pot tenir un caràcter temporal o permanent.

DESTINATARIS: Persones amb malaltia mental greu, majors de 18 anys i menors de 65.

ACCÉS A LA PRESTACIÓ: Resolució administrativa

TIPOLOGIA: Especialitzada

TIPUS DE PRESTACIÓ: Tècnica

GARANTIA DE LA PRESTACIÓ: No garantida

COPAGAMENT: Si

ENTITAT PRESTATÀRIA DEL SERVEI:

Fundació per a Persones amb Discapacitat Illa de Menorca

PERSONAL VINCULAT:

Segons ràtios establertes al RD 86/2010 de 25 de juny
En Fundació: 1 psicòleg responsable del servei, 12 tècnics de suport a jornada completa, 1 tècnic a temps parcial, 1 tècnic del servei d'ajuda a domicili i el personal administratiu i de serveis generals que contempla la normativa.

FORMA DE PRESTACIÓ DEL SERVEI:

Conveni de col·laboració entre la Fundació per a Persones amb Discapacitat Illa de Menorca i el Consell Insular de Menorca de 20 de maig de 2015.

Conveni de col·laboració entre la Conselleria de Serveis Socials i Cooperació i el CIM.

REGULAT PER:

Decret 86/2010 de 25 de juny

Decret 66/2016, de 18 de novembre, pel qual s'aprova la Cartera bàsica de serveis socials de les Illes Balears 2017-2020

El mateix conveni de col·laboració signat amb el CIM i d'aquesta administració amb la Conselleria de Serveis Socials i Cooperació del Govern Balear.

PUNTS D'ATENCIÓ: Av. Vives Llull, 152 - 146, Maó. Tel. 971353130
Av. Palma de Mallorca, 1, Ciutadella. Tel. 971481447
(Contacte amb el servei de Treball Social de Fundació)

WEB DE LA PRESTACIÓ O PROGRAMA: www.fundacioidiscap.org

SERVEI/UNITAT/PROGRAMA:

19.- *Acompanyament terapèutic i suport social. Dos programes: acompanyament i oci.*

DESCRIPCIÓ:

Consisteix bàsicament en una estratègia terapèutica d'acompanyament social que es dona dins la quotidianitat de l'usuari i preferentment dins d'àmbits comunitaris. La idea base és que, integrat i coordinat amb altres serveis, l'acompanyament terapèutic i de suport social a la persona discapacitada, facilita i afavoreix la integració de l'usuari dins el seu àmbit, de la seva família i la seva comunitat amb una visió socialitzadora del mateix.

DESTINATARIS:

Majoritàriament persones amb malaltia mental. En alguns casos persones amb discapacitat intel·lectual i persones sordes.

ACCÉS A LA PRESTACIÓ: Decisió tècnica.

TIPOLOGIA: Especialitzada

TIPUS DE PRESTACIÓ: Tècnica

GARANTIA DE LA PRESTACIÓ: No garantida.

COPAGAMENT: No

ENTITAT PRESTATÀRIA DEL SERVEI:

Fundació per a Persones amb Discapacitat Illa de Menorca

PERSONAL VINCULAT:

1 responsable del servei i 2 integradores socials, una d'elles a temps parcial.

FORMA DE PRESTACIÓ DEL SERVEI:

Conveni de col·laboració de Fundació per a Persones amb Discapacitat Illa de Menorca i el Consell Insular de Menorca de 20 de maig de 2015. Conveni de subvencions amb entitats privades (ONCE, Obres Socials d'entitats financeres)

REGULAT PER:

Està regulat pel mateix conveni de col·laboració amb el CIM i els diferents plecs de condicions dels convenis amb les entitats finançadores del servei.

Decret 66/2016, de 18 de novembre, pel qual s'aprova la Cartera bàsica de serveis socials de les Illes Balears 2017-2020

PUNTS D'ATENCIÓ: Av. Vives Llull, 152 - 146, Maó. Tel. 971353130
Av. Palma de Mallorca, 1. Ciutadella. Tel. 971481447
(Departament de salut mental)

WEB DE LA PRESTACIÓ O PROGRAMA: www.fundacioidiscap.org

SERVEI/UNITAT/PROGRAMA:

20.- Servei de suport a l'habitatge

DESCRIPCIÓ:

El servei de suport s'estableix com un dispositiu socioeducatiu que ofereix orientació i suport a les persones amb discapacitat associada a un diagnòstic de salut mental i necessitats de suport que viuen soles, o bé en parella o conviuen amb altres persones amb discapacitat, dependència o problemes greus de salut. És un servei dirigit a persones amb trastorn mental que no solen estar vinculades als dispositius de la xarxa de salut mental, i que necessiten d'un suport psicològic al seu domicili. La finalitat principal és la millora de la consciència de la malaltia, l'adhesió al tractament, la vinculació als dispositius de la xarxa sanitària i a altres serveis especialitzats, per tal de millorar la seva qualitat de vida i afavorir la inserció social.

DESTINATARIS: Persones amb malaltia mental greu.

ACCÉS A LA PRESTACIÓ: Resolució administrativa.

TIPOLOGIA: Especialitzada

TIPUS DE PRESTACIÓ: Tècnica

GARANTIA DE LA PRESTACIÓ: No garantida.

COPAGAMENT: No

ENTITAT PRESTATÀRIA DEL SERVEI:

Fundació per a Persones amb Discapacitat Illa de Menorca

PERSONAL VINCULAT AL SERVEI:

1 Psicòleg 1 Integrador Social

FORMA DE PRESTACIÓ DEL SERVEI:

Conveni de col·laboració de Fundació per a Persones amb Discapacitat Illa de Menorca i el Consell Insular de Menorca. Des del 2019 s'establirà conveni entre la Conselleria de Serveis Socials i Cooperació del Govern i el Departament de Benestar Social del CIM per a la prestació del servei mitjançant concertació de places amb el Govern Balear.

REGULAT PER:

Està regulat pel mateix conveni de col·laboració amb el CIM i d'aquest amb la Conselleria de Serveis Socials i Cooperació del Govern que estableix el desplegament de la xarxa de serveis per a persones amb malaltia mental i necessitats de suport extens per les activitats de la vida diària.

Decret 66/2016, de 18 de novembre, pel qual s'aprova la Cartera bàsica de serveis socials de les Illes Balears 2017-2020

PUNTS D'ATENCIÓ: Av. Vives Llull, 152 - 146, Maó. Tel. 971353130
Av. Palma de Mallorca, 1. Ciutadella. Tel. 971481447
(Departament de salut mental)

WEB DE LA PRESTACIÓ O PROGRAMA: www.fundaciodiscap.org

H / SERVEIS ASSISTENCIALS PER A PERSONES AMB DISCAPACITAT INTEL·LECTUAL I PERSONES AMB DISCAPACITAT FÍSICA

SERVEI/UNITAT/PROGRAMA:

21.- Servei de Centre Ocupacional per a persones amb discapacitat intel·lectual

DESCRIPCIÓ:

Servei d'atenció diürna que ofereix suport a les persones amb discapacitat intel·lectual/psíquica que necessiten supervisió i assistència en las ABVD i en el procés d'adquisició i desenvolupament d'habilitats bàsiques i adaptatives personals, socials i pre-laborals, amb la finalitat de potenciar la seva autonomia i integració sociolaboral.

Amb aquesta finalitat, el servei desenvolupa funcions d'ajustament personal i social per promoure al màxim l'habilitació estructural de la persona mitjançant tallers d'ajustament personal i social (activitats de rehabilitació, atenció especialitzada i activitats adaptatives) i funcions d'ocupació terapèutica (tallers pre-laborals ocupacionals complementaris). Ofereix també serveis complementaris de menjador i transport.

DESTINATARIS:

Persones majors de 16 anys, amb discapacitat intel·lectual o discapacitat psíquica i/o altres patologies associades, amb percentatges de discapacitat igual o superiors al 65 %.

ACCÉS A LA PRESTACIÓ: Resolució administrativa.

TIPOLOGIA: Especialitzada

TIPUS DE PRESTACIÓ: Tècnica.

GARANTIA DE LA PRESTACIÓ: No garantida.

CO-PAGAMENT: No

ENTITAT PRESTATÀRIA DEL SERVEI:

Fundació per a Persones amb Discapacitat Illa de Menorca.

PERSONAL VINCULAT:

Segons ràtio establerta al RD 86/2010

En Fundació: 2 llicenciats de grau superior, 7 monitors d'atenció directa, 2 tècnics de grau mitjà a temps parcial i el personal d'administració i serveis generals que marca la normativa.

FORMA DE PRESTACIÓ DEL SERVEI:

Conveni de col·laboració amb el Consell Insular de Menorca de 20 de maig de 2015

REGULAT PER:

Regulat per Decret 86/2010, de 25 de juny

Decret 66/2016, de 18 de novembre, pel qual s'aprova la Cartera bàsica de serveis socials de les Illes Balears 2017-2020

El mateix conveni de col·laboració amb el CIM.

PUNTS D'ATENCIÓ: Av. Palma de Mallorca, 1, Ciutadella. Tel. 971481447
Camí de Trepucó, s/n, Maó. Tel. 971363677
(Contacte amb Treball Social de Fundació)

WEB DE LA PRESTACIÓ O PROGRAMA: www.fundacioidiscap.org

SERVEI/UNITAT/PROGRAMA:

- 22.- *Servei de Centre de Dia d'atenció a persones amb discapacitat intel·lectual*
Servei de Centre de Dia d'atenció a persones amb discapacitat física

DESCRIPCIÓ:

Servei que ofereix durant el període diürn una atenció integral per a les persones amb necessitats de suport extens i generalitzat. En funció de les necessitats de cada persona i el seu tipus de discapacitat (física o intel·lectual) ofereix suport directe a activitats bàsiques de la vida diària, la comunicació, el benestar i la salut, les habilitats per a l'autonomia, la teràpia ocupacional, les relacions, la conducta i l'oci. L'objectiu del servei és millorar o mantenir el major nivell possible d'autonomia i benestar, prevenint situacions de major dependència, potenciant la inclusió i donant suport a les famílies.

DESTINATARIS:

Persones, a partir de 16 anys, i com a mínim amb un 65% de discapacitat i necessitats de suport extens o generalitzat. S'estableixen dos perfils de destinataris: persones amb discapacitat intel·lectual i persones amb discapacitat física.

ACCÉS A LA PRESTACIÓ: Resolució administrativa.

TIPOLOGIA: Especialitzada.

TIPUS DE PRESTACIÓ: Tècnica.

GARANTIA DE LA PRESTACIÓ: No garantida.

COPAGAMENT: No.

ENTITAT PRESTATÀRIA DEL SERVEI:

Fundació per a Persones amb Discapacitat Illa de Menorca.

PERSONAL VINCULAT AL SERVEI:

Segons ràtio establerta al RD 86/2010 de 25 de juny
2 llicenciades responsables del servei, 8 monitors d'atenció directa, 3 tècnics graduats universitaris i el personal d'administració i serveis generals que estableix la normativa.

FORMA DE PRESTACIÓ DEL SERVEI:

Conveni de col·laboració amb el Consell Insular de Menorca de 20 de maig de 2015

REGULAT PER:

Regulat pel Decret 86/2010, de 25 de juny
Decret 66/2016, de 18 de novembre, pel qual s'aprova la Cartera bàsica de serveis socials de les Illes Balears 2017-2020
El mateix conveni de col·laboració amb el CIM.

PUNTS D'ATENCIÓ: Av. Vil·les Llull, 152, Maó. Tel. 971353130
Av. Palma de Mallorca, 1-3, Ciutadella. Tel. 971481447
(Contacte amb Treball Social de Fundació)

WEB DE LA PRESTACIÓ O PROGRAMA: www.fundacioidiscap.org

SERVEI/UNITAT/PROGRAMA:

23.- Servei habitatges supervisats per a persones amb discapacitat intel·lectual.

DESCRIPCIÓ:

Recurs residencial de caràcter permanent i o temporal per a persones amb discapacitat intel·lectual que necessiten suport intermitent i o generalitzat, atenció assistencial i supervisió per al desenvolupament de les ABVD. Amb aquesta finalitat es desenvolupen serveis d'assistència personal, suport per a l'organització d'activitats quotidianes, per al desenvolupament d'activitats d'oci i temps lliure, suport pel manteniment del vincle familiar i altres. Els pisos tutelats garanteixen als usuaris/es el servei d'allotjament, manutenció i totes les activitats que precisin, així com l'accés a l'atenció metge i sanitària, el suport psicosocial necessari.

DESTINATARIS:

Persones majors de 16 anys i menors de 65 anys, amb discapacitat intel·lectual i/o altres patologies associades, amb percentatges de discapacitat igual o superiors al 65 %, sense problemes de conducta o trastorns de personalitat severes i amb un nivells mínims d'autonomia i cura personal que els permetin el desenvolupament mínim d'una vida independent.

ACCÉS A LA PRESTACIÓ: Resolució administrativa.

TIPOLOGIA: Especialitzada

TIPUS DE PRESTACIÓ: Tècnica.

GARANTIA DE LA PRESTACIÓ: No garantida.

COPAGAMENT: Si

ENTITAT PRESTATÀRIA DEL SERVEI:

Fundació per a Persones amb Discapacitat Illa de Menorca.

PERSONAL VINCULAT AL SERVEI:

Segons ràtio que estableix el RD 86/2010 de 25 de juny
En Fundació: 2 llicenciats responsables del servei, 16 monitors d'atenció directa a jornada complerta, 1 monitor a temps parcial i 1 monitor del servei d'ajuda a domicili a temps parcial i el personal administratiu i de serveis generals que marca la normativa.

FORMA DE PRESTACIÓ DEL SERVEI:

Conveni de col·laboració amb el Consell Insular de Menorca de 20 de maig de 2015

REGULAT PER:

El seu funcionament s'empara en el Decret 86/2010, de 25 de juny
Decret 66/2016, de 18 de novembre, pel qual s'aprova la Cartera bàsica de serveis socials de les Illes Balears 2017-2020
El mateix conveni de col·laboració amb el CIM.

PUNTS D'ATENCIÓ: Av. Palma de Mallorca, 1, Ciutadella. Tel. 971481447
Camí de Trepucó, s/n, Maó. Tel. 971363677
(Contacte amb Treball Social de Fundació)

WEB DE LA PRESTACIÓ O PROGRAMA: www.fundaciondiscap.org

SERVEI/UNITAT/PROGRAMA:

24.- Programa de Vida Independent

DESCRIPCIÓ:

Servei de suport personal destinat a les persones amb discapacitat física, basat en la filosofia del moviment de vida independent (MVI) i centrat en la figura professional de l'Assistent Personal (AP), amb la finalitat que aquest col·lectiu pugui desenvolupar el seu projecte de vida independent en una llar pròpia i amb la màxima integració social i participació a la vida comunitària.

L'AP presta suport a la persona beneficiària durant unes hores diàries i en aquelles activitats i tasques que la pròpia persona afectada decideix en el seu Programa de Vida Independent (PVI). Generalment es tracta de les següents tasques: ajudes a la mobilitat i transport, la comunicació i les tasques de la vida diària, entre d'altres.

El seu àmbit d'actuació és a nivell insular.

DESTINATARIS:

Persones amb discapacitat física, amb percentatges igual o superiors al 75%, en situació de gran dependència reconeguda, d'edats compreses entre 16 i 65 anys.

Amb capacitat de contactar i gestionar els suports per dur a terme una vida independent.

Amb procés de viure a una llar pròpia o començar el procés d'independència progressiva des de la llar familiar.

ACCÉS A LA PRESTACIÓ:

Decisió tècnica

TIPOLOGIA:

Especialitzada

TIPUS DE PRESTACIÓ:

Tècnica

GARANTIA DE LA PRESTACIÓ:

No garantida

COPAGAMENT:

No

ENTITAT PRESTATÀRIA DEL SERVEI:

Fundació per a Persones amb Discapacitat Illa de Menorca

PERSOAL VINCULAT:

1 Pedagoga responsable del servei, 5 assistents personals i 2 aux. adm. per a les OVI a temps parcial.

FORMA DE PRESTACIÓ DEL SERVEI:

Conveni de col·laboració amb el Consell Insular de Menorca de 20 de maig de 2015

REGULAT PER:

Llei 39/2006 de 14 de desembre

Regulat per Decret 86/2010, de 25 de juny

El mateix conveni de col·laboració amb el CIM.

PUNTS D'ATENCIÓ:

Av. Vives Llull 152, Maó. Tel. 971353130

Av. Palma de Mallorca 1, Ciutadella. Tel. 971481447

(Contacte amb Treball Social de Fundació)

WEB DE LA PRESTACIÓ O PROGRAMA: www.fundaciondiscap.org

SERVEI/UNITAT/PROGRAMA:

25.- Servei de Unitat de Suport del CEO

DESCRIPCIÓ:

El Servei de Unitat de Suport del CEO és un servei del Centre Especial de Treball de la Fundació per a Persones amb Discapacitat de Menorca que és finançada a través de la Direcció General de Treball de la Conselleria de Treball del Govern de les Illes Balears.

És obligació del Centre Especial d'Ocupació (CEO) proveir als seus treballadors amb discapacitat del servei d'ajust personal i social. Per fer-lo efectiu, dins l'empresa s'ha de constituir una unitat de suport a l'activitat professional composta per tècnics de grau mig o superior i per encarregats de producció

DESTINATARIS: Treballadors/es amb discapacitat contractats/des en el CEO.

ACCÉS A LA PRESTACIÓ: Decisió tècnica

TIPOLOGIA: Especialitzada

TIPUS DE PRESTACIÓ: Tècnica

GARANTIA DE LA PRESTACIÓ: Garantida

COPAGAMENT: No

ENTITAT PRESTATÀRIA DEL SERVEI:

Fundació per a Persones amb Discapacitat Illa de Menorca

PERSONAL VINCULAT AL SERVEI:

1 psicopedagog, 1 capatàs agrícola, 1 dissenyador gràfic i 1 cuiner

FORMA DE PRESTACIÓ DEL SERVEI:

Per convocatòria anual de la Direcció General de Treball, Economia Social i Salut Laboral i resolució de concessió administrativa

REGULAT PER:

Reial Decret 469/2006, de 21 d'abril, pel qual es regulen les unitats de suport a l'activitat professional en el marc dels serveis d'ajust personal i social dels centres especials d'ocupació (BOE núm. 96, de 22 d'abril) i per convocatòria per Resolució del conseller de Treball, Comerç i Indústria de 15 d'abril de 2016 per la qual s'aprova la convocatòria d'ajuts per a les unitats de suport a l'activitat professional en el marc dels serveis d'ajust personal i social dels centres especials d'ocupació

PUNTS D'ATENCIÓ:

L'àmbit d'actuació territorial del servei és a nivell insular, amb la distribució dels següents punts d'atenció:

Punt d'atenció de Ciutadella: C/ Bijuters 3 de POICI. Tel. 971481046

Punt d'atenció de Maó: Av. Vives Llull 146 de Maó. Tel. 971353130

Intervenint, quan calgui, en el lloc de treball dels usuaris.

WEB DE LA PRESTACIÓ O PROGRAMA: www.fundaciondiscap.org

SERVEI/UNITAT/PROGRAMA:

26.- Servei de Suport a la Inserció Laboral

DESCRIPCIÓ:

El servei de Suport a la Inserció Laboral és un servei que depèn del Servei d'Ocupació de les Illes Balears (SOIB) de la Conselleria de Treball, Comerç i Indústria del Govern de les Illes Balears. El servei INCORPORA d'inserció laboral es gestiona amb el suport de La Caixa

Mitjançant un equip de tècnics especialitzats s'afavoreix i facilita el procés d' inserció de les persones amb discapacitat al mercat de treball duent-se a terme les principals accions:

- Definició del diagnòstic ocupacional i establiment del pla d'intervenció individualitzat amb cada persona.
- Suport per a la realització de cursos de diferents especialitats formatives encaminats a la millora de les competències professionals de les persones ateses.
- Preparació i entrenament de competències i habilitats prèvies a la inserció laboral.
- Promoure estades de pràctiques prèvies a la contractació laboral dins la xarxa d'empreses col·laboradores de l'illa.

A les empreses se'ls ofereix la possibilitat d'actuar com a empreses socialment responsables, cobrint llocs de treball a través de les persones amb discapacitat, i, en el cas dels més joves, afavorint-los l'entrada al món dels adults i el seu desenvolupament personal i autònom.

Principals accions destinades als empresaris:

- Informació i assessorament legal sobre la normativa vigent.
- Anàlisi del lloc de treball ofert i valoració de/s treballador/s més idoni/s.
- Assessorament sobre els tipus de discapacitats i recomanacions per al tractament individual.
- Suport i seguiment per facilitar la seva adaptació en el lloc de treball.
- Promoure accions de participació conjunta.

DESTINATARIS:

Patir una discapacitat física, sensorial, intel·lectual o psíquica.

Tenir el Certificat de Discapacitat expedit per l'òrgan competent, amb un percentatge mínim del 33% o tenir reconeguda una Incapacitat Permanent per l'INSS (sempre i quan no es tracti d'una Incapacitat Permanent Absoluta)

Trobar-se en edat laboral, entre 16 i 64 anys.

Estar inscrit al SOIB com a demandant d'ocupació o amb millora de treball.

ACCÉS A LA PRESTACIÓ:

Decisió tècnica

TIPOLOGIA:

Especialitzada

TIPUS DE PRESTACIÓ:

Tècnica

GARANTIA DE LA PRESTACIÓ:

Garantida

COPAGAMENT:

No

ENTITAT PRESTATÀRIA DEL SERVEI:

Fundació per a Persones amb Discapacitat Illa de Menorca

PERSONAL VINCULAT AL SERVEI:

1 Responsable del servei, 6 educadors socials a jornada completa més 1 a temps parcial i 2 recepcionistes/telefonistes.

FORMA DE PRESTACIÓ DEL SERVEI:

Per convocatòria anual amb el SOIB i resolució de concessió administrativa i per conveni amb la Fundació Bancària Caixa d'Estalvis i Pensions de Barcelona.

REGULAT PER:

Convocatòria aprovada per Resolució del conseller de Treball, Comerç i Indústria i president del Servei d'Ocupació de les Illes Balears de 14 de desembre de 2015 per posar en pràctica processos d'inserció per a l'ocupació de col·lectius vulnerables amb el cofinançament fins un màxim del 50% del Fons Social Europeu, en el marc del Programa Operatiu de les Illes Balears per al període 2014-2020.

S'emmarca també en el programa Incorpora de "La Caixa" amb l'aportació econòmica de la Fundació Bancària Caixa d'Estalvis i Pensions de Barcelona.

PUNTS D'ATENCIÓ:

L'àmbit d'actuació territorial del servei és a nivell insular, amb la distribució dels següents punts d'atenció:

- Punt d'atenció de Ciutadella: Av. Palma de Mallorca 1.
- Punt d'atenció de Maó: Av. Vives Llull 152.
- Punt d'atenció d'Alaior: C/ Santa Rita 22.
- Punt d'atenció de Mercadal: C/ Metge Camps 20.
- Punt d'atenció de Ferreries: C/ Sant Bartomeu 55.
- Punt d'atenció d'Es Migjorn: C/ Major 96-A.

WEB DE LA PRESTACIÓ O PROGRAMA: www.fundaciondiscap.org

SERVEI/UNITAT/PROGRAMA:

27.- Servei d'Inserció Socioassistencial "ILSA"

DESCRIPCIÓ:

Consta de dues atencions bàsiques. 1) Inserció sociolaboral. Estades a empresa ordinària generalment de l'administració sense contracte laboral per fomentar la seva autonomia i habilitats socials i ocupacionals per a persones que no són productives per treballar a l'empresa ordinària o a un Centre Especial de Treball però amb prou habilitats personals i socials per estar en un entorn normalitzat desenvolupament tasques molt bàsiques 2) Ajustament personal i social.

DESTINATARIS:

Persones amb discapacitat preferentment psíquica i com a regla general tinguin un grau de discapacitat igual o superior al 65% amb prou habilitats socials i ocupacionals per desenvolupar tasques bàsiques en un entorn de treball ordinari.

ACCÉS A LA PRESTACIÓ: Per resolució administrativa.

TIPOLOGIA: Especialitzada

TIPUS DE PRESTACIÓ: Tècnica

GARANTIA DE LA PRESTACIÓ: No garantida

COPAGAMENT: No

ENTITAT PRESTATÀRIA DEL SERVEI:

Fundació per a Persones amb Discapacitat Illa de Menorca.

PERSONAL VINCULAT:

1 Educador Social, 1 Capatàs agrícola

FORMA DE PRESTACIÓ DEL SERVEI:

Conveni de col·laboració entre la Fundació per a Persones amb Discapacitat Illa de Menorca i el Consell Insular de Menorca de 20 de maig de 2015.

REGULAT PER:

El regula el mateix conveni de col·laboració signat amb el CIM.

PUNTS D'ATENCIÓ: Av. Palma de Mallorca, 1, Ciutadella. Tel. 971481447
Av. Vives Llull, 152, Maó. Tel. 971353130
(Contacte amb Treball Social de Fundació)

WEB DE LA PRESTACIÓ O PROGRAMA: www.fundaciodiscap.org

SERVEI/UNITAT/PROGRAMA:

28.- *Programes formatius complementaris per a persones amb discapacitat*

DESCRIPCIÓ:

Consta de dues atencions bàsiques. 1) programa de tallers en competències professional bàsiques per a persones amb discapacitat usuaris de l'itinerari d'inserció laboral: alfabetització digital, elaboració de CV i anglès per sector turístic 2) Programa específic de formació en llocs de treball de recepcionista i bufets de serveis turístics.

DESTINATARIS: Persones amb discapacitat del PIL

ACCÉS A LA PRESTACIÓ: Decisió tècnica.

TIPOLOGIA: Especialitzada

TIPUS DE PRESTACIÓ: Tècnica

GARANTIA DE LA PRESTACIÓ: No garantida

COPAGAMENT: No

ENTITAT PRESTATÀRIA DEL SERVEI:

Fundació per a Persones amb Discapacitat Illa de Menorca.

PERSONAL VINCULAT:

1 Responsable del servei i personal tècnic per a la impartició dels diferent cursos/programes

FORMA DE PRESTACIÓ DEL SERVEI:

Convocatòria de la Conselleria de Treball, Comerç i Indústria.
Programa de col·laboració de l'Obra Social La Caixa.
Conveni de col·laboració amb CAEB, ASHOME i l'Associació Hotelera de Restauració.
Fons propis de Fundació.

REGULAT PER:

El regula pels diferents convenis de col·laboració signats.

PUNTS D'ATENCIÓ: Av. Palma de Mallorca, 1, Ciutadella. Tel. 971481447
Av. Vives Llull, 152, Maó. Tel. 971353130

WEB DE LA PRESTACIÓ O PROGRAMA: www.fundaciondiscap.org

SERVEI/UNITAT/PROGRAMA:

29.- *Servei de Suport a les Entitats (porta annex el llistat d'activitats programades per les entitats)*

DESCRIPCIÓ:

Des del Servei d'Atenció a les Entitats de la Fundació es dona atenció, suport i assessorament a les entitats associades en tots els temes vinculats al seu funcionament diari. Aquest suport, es concreta en: suport administratiu i comptable així com en la tramitació de la correspondència amb les persones associades; entre d'altres tasques. Suport tècnic assistencial. Un altre camp de col·laboració passa per donar el suport necessari pel desenvolupament d'activitats i accions que des de l'entitat es vulguin portar a terme al llarg de l'any. En aquestes activitats la Fundació hi dona suport a nivell econòmic, administratiu, organitzatiu i tècnic.

DESTINATARIS: Entitats associades a la Fundació per a
Persones amb discapacitat de Menorca

ACCÉS A LA PRESTACIÓ: Directe.

GARANTIA DE LA PRESTACIÓ: Garantida

COPAGAMENT: No

ENTITAT PRESTATÀRIA DEL SERVEI:

Fundació per a Persones amb Discapacitat de Menorca

PERSONAL VINCULAT AL SERVEI:

1 Psicòloga, 1 administrativa i 1 Aux. Administrativa a temps parcial

FORMA DE PRESTACIÓ DEL SERVEI:

Mitjançant les previsions pressupostàries i del pla anual d'activitats de Fundació.

REGULAT PER:

Pressupost i Pla d'Activitats de Fundació

PUNTS D'ATENCIÓ: Av. Menorca, 27, baixos, local 1 Maó.
Tel. 871590700

Igualment es pot rebre informació i assessorament a través d'Internet (facebook, pàgines web de entitats adreces de correu electrònic)

WEB DE LA PRESTACIÓ O PROGRAMA: www.fundaciondiscap.org

SERVEI/UNITAT/PROGRAMA:

30.- Servei de voluntariat

DESCRIPCIÓ:

Es un servei on es promou la participació solidaria de la ciutadania en actuacions de voluntariat realitzades a través dels serveis, centre i/o departaments de la FPDM d'acord els principis de la Llei del Voluntariat i seguint els principis ètics de la pròpia Fundació. Es configura des de les següents unitats: 1.Captació . 2. Acollida. 3.Formació 4. Actuació. 5. Avaluació.

DESTINATARIS: Entitats associades a la Fundació per a
Persones amb discapacitat de Menorca i
Serveis de l'entitat.

ACCÉS A LA PRESTACIÓ: Directe.

GARANTIA DE LA PRESTACIÓ: No garantida

COPAGAMENT: NO

ENTITAT PRESTATÀRIA DEL SERVEI:

Fundació per a Persones amb Discapacitat de Menorca

PERSONAL VINCULAT:

1 psicòloga, 1 administrativa i 1 aux. administrativa a temps parcial

FORMA DE PRESTACIÓ DEL SERVEI:

Mitjançant les previsions pressupostàries i del pla anual d'activitats de Fundació.

REGULAT PER:

Llei 45/2015 de 14 d'octubre , de Voluntariat (BOE 15 d'octubre de 2015)
Pressupost i Pla d'Activitats de Fundació

PUNTS D'ATENCIÓ: Av. Menorca, 27, baixos, local 1, Maó
Tel. 871590700

Igualment es pot rebre informació i assessorament a través d'Internet (facebook, pàgines web de entitats adreces de correu electrònic)

WEB DE LA PRESTACIÓ O PROGRAMA: www.fundacio.discap.org

SERVEI/UNITAT/PROGRAMA:

31.- Serveis i activitats de sensibilització

DESCRIPCIÓ:

Les principals activitats de sensibilització són executades per part de les entitats que conformen la Fundació de forma directa cap a la població en general a través de taules informatives, xerrades, conferències, tallers... Pròpiament des de la Fundació es desenvolupen tallers, oferts a través del Programa de Salut Jove del Consell Insular de Menorca, participació en fires, mercats i diferents events amb l'objectiu de conscienciar i sensibilitzar a la població en general entorn a la diversitat funcional .

DESTINATARIS: Entitats associades a la Fundació per a
Persones amb discapacitat de Menorca.

ACCÉS A LA PRESTACIÓ: Directe.

GARANTIA DE LA PRESTACIÓ: No garantida

COPAGAMENT: NO

ENTITAT PRESTATÀRIA DEL SERVEI:

Fundació per a Persones amb Discapacitat de Menorca

PERSONAL VINCULAT AL SERVEI:

1 Psicòloga, 1 administrativa i 1 aux. administrativa a temps parcial.

FORMA DE PRESTACIÓ DEL SERVEI:

Mitjançant les previsions pressupostàries i del pla anual d'activitats de Fundació.

REGULAT PER:

Pressupost i Pla d'Activitats de Fundació

PUNTS D'ATENCIÓ: Av. Menorca, 27, baixos, local 1, Maó
Tel. 871590700

Igualment es pot rebre informació i assessorament a través d'Internet (facebook, pàgines web de entitats adreces de correu electrònic)

WEB DE LA PRESTACIÓ O PROGRAMA: www.fundacio.discap.org

SERVEI/UNITAT/PROGRAMA:

32.- Servei de suport a l'accessibilitat arquitectònica, comunicativa i tecnològica

DESCRIPCIÓ:

Servei especialitzat en l'assessorament, avaluació i propostes d'intervenció per a l'accessibilitat universal de les persones amb discapacitat. S'avaluen projectes arquitectònics, espais, instal·lacions, etc. De cada avaluació es fa un informe de recomanacions i un seguiment posterior. A més, el servei inclou, entre d'altres, accions de difusió, avaluació de l'acompliment legal, desenvolupament de projectes, productes i actuacions encaminades a millorar l'accessibilitat. També inclou la coordinació de la Comissió Assessora en matèria d'Accessibilitat de Menorca, membre de la Comissió Assessora de concessió de targetes blaves i aparcaments de Ciutadella i Maó, membre de la Comissió del CERMI Illes Balears en matèria d'Accessibilitat Universal i membre del Consell Assessor per a la millora de l'Accessibilitat, de la Conselleria de Territori, Energia i Mobilitat del Govern de les Illes Balears.

DESTINATARIS: Població en general.

ACCÉS A LA PRESTACIÓ: Directe

TIPOLOGIA: Especialitzada

TIPUS DE PRESTACIÓ: Tècnica

GARANTIA DE LA PRESTACIÓ: No garantida

COPAGAMENT: No

ENTITAT PRESTATÀRIA DEL SERVEI:

Fundació per a persones amb discapacitat de Menorca

PERSONAL VINCULAT AL SERVEI

1 Tècnic de grau universitari especialitzat en programes d'Accessibilitat Universal

FORMA DE PRESTACIÓ DEL SERVEI:

Conveni de col·laboració amb el Consell Insular de Menorca de 20 de maig de 2015 i altres convenis amb Entitats Socials.

REGULAT PER:

Llei 3/1993, de 4 de maig, per a la millora de l'accessibilitat i de la supressió de les barreres arquitectòniques

Decret 110/2010, de 15 d'octubre, pel qual s'aprova el Reglament per a la millora de l'accessibilitat i la supressió de barreres arquitectòniques

Llei 8/2017, de 3 d'agost, d'accessibilitat universal de les Illes Balears

PUNTS D'ATENCIÓ: C/ Bijuters, 3, polígon industrial, Ciutadella. Tel. 971481046

WEB DE LA PRESTACIÓ O PROGRAMA: <http://www.fundaciodiscap.org>

SERVEI/UNITAT/PROGRAMA:

33.- Servei de protecció de dades i de suport a les noves tecnologies.

DESCRIPCIÓ:

Servei de protecció de dades segons el que estipula la Llei orgànica 15/1999, de protecció de dades de caràcter personal i el RD 1720/2007, de 21 de desembre, pel qual s'aprova el Reglament de desplegament de la Llei orgànica 15/1999, de 13 de desembre. Realització d'auditories internes i creació del document de seguretat amb els procediments necessaris per al seu compliment.

Difusió de les noves tecnologies de la informació en matèria d'accessibilitat amb suport en l'adaptació als dispositius i programes que les sustenten.

DESTINATARIS: Usuaris i treballadors de Fundació.

ACCÉS A LA PRESTACIÓ: Decisió tècnica.

TIPOLOGIA: Especialitzada.

TIPUS DE PRESTACIÓ: Tècnica.

GARANTIA DE LA PRESTACIÓ: Garantida.

COPAGAMENT: No.

ENTITAT PRESTATÀRIA DEL SERVEI:

Fundació per a persones amb discapacitat de Menorca.

PERSONAL VINCULAT AL SERVEI:

1 Llicenciat en Informàtica i 1 tècnic en electrònica

FORMA DE PRESTACIÓ DEL SERVEI:

Mitjançant les previsions pressupostàries i del pla anual d'activitats de Fundació.

REGULAT PER:

Llei orgànica 15/1999, de 13 de desembre, de protecció de dades de caràcter personal
RD 1720/2007, de 21 de desembre, pel qual s'aprova el Reglament de desplegament de la Llei orgànica 15/1999, de 13 de desembre, de protecció de dades de caràcter personal.
Llei 8/2017, de 3 d'agost, d'accessibilitat universal de les Illes Balears

PUNTS D'ATENCIÓ: Av. Palma de Mallorca, 1-3, Ciutadella
Tel. 971481447

WEB DE LA PRESTACIÓ O PROGRAMA: www.fundaciodiscap.org
web.fundaciodiscap.ovh

SERVEI/UNITAT/PROGRAMA:

34.- Servei de comunicació i relació amb els mitjans.

DESCRIPCIÓ:

La Comunicació té un paper fonamental, bàsic, per el funcionament de l'entitat. Del servei de comunicació dependrà tant les vies de comunicació externa, aquella que s'adreça als potencials grups d'interès externs que té Fundació, com la interna, aquella que té com a destinataris a usuaris, treballadors i òrgans de gestió i govern de l'entitat. Té com a objectiu fixar el tracte amb els mitjans de comunicació tot fixant les polítiques comunicatives que vol mantenir Fundació i mitjançant quins canals: premsa, mitjans audiovisuals, xarxes socials, web corporativa. Per tant com vol transmetre informació sensible a la ciutadania. També ha de contribuir a fixar les línies de comunicació interna de l'entitat, tant la descendent, d'òrgans de govern cap avall, com l'ascendent, de treballadors, i serveis fins els òrgans de govern.

DESTINATARIS: Tots els grups d'interès que tingui l'entitat

ACCÉS A LA PRESTACIÓ: Directa

TIPOLOGIA: Bàsica

TIPUS DE PRESTACIÓ: Tècnica

GARNTIA DE LA PRESTACIÓ: No garantida

COPAGAMENT: No

ENTITAT PRESTATÀRIA DEL SERVEI:

Fundació per a Persones amb Discapacitat de Menorca

FORMA DE PRESTACIÓ DEL SERVEI:

Mitjançant conveni de col·laboració amb el CIM.

REGULAT PER:

El mateix conveni de col·laboració i altres disposicions generals de gestió del servei: protecció de dades, responsabilitat social corporativa, ...

PUNTS D'ATENCIÓ: Av. Menorca, 27, Baixos, 07703, Maó
Tel. 871590700

WEB DE LA PRESTACIÓ O PROGRAMA: www.fundacioidiscap.org

AFEM

- Obra de teatre Clown dirigit a famílies “Donde la tragedia se convierte en comedia”
- Celebració del dia de Salut Mental.
- Assemblea general
- Xocolatada de les Festes de Gràcia
- Tallers de teatre, pintura, maquillatge i cuir emmarcat dins del programa d'oci de Fundació
- Fires de “sortir al carrer” de Maó i Ciutadella
- Diferents actes informatius i de sensibilització: xerrades, ponències,...
- Participació i membres de la comissió d'accessibilitat del CIME.
- Taller de famílies
- Taula rodona per afectats
- Taula rodona per a familiars
- Postals de Nadal
- GAM
- Edició de nous tríptics de l'entitat

S'OLIVERA

- Celebració del dia de Salut Mental
- Xocolatada per les festes de Gràcia a Maó
- Assemblea anual entitat
- Taller de costura
- Postals de Nadal
- Fires de “sortir al carrer” de Maó i Ciutadella
- GAM
- Edició de nous tríptics de l'entitat

ASSOCIACIÓ PARKINSON MENORCA (APARKINSONME)

- Assemblea general ordinària anual de l'entitat de forma conjunta.
- Tallers de Musicoteràpia, donant cobertura a Ciutadella i a Maó.
- Campanya de sensibilització i informació: elaboració d'un curt-reportatge.
- Fires de “sortir al carrer” de Maó i Ciutadella

Associació d'Esclerosi Múltiple Illa de Menorca (AEMIM)

- Sopar anual de Nadal
- Sopar anual de Carnaval
- Organització del Mulla't.
- Celebració dia Mundial EM
- Assemblea anual entitat
- Suport del servei de transport per les diferents activitats organitzades
- Suport d'una monitora per a l'activitat de piscina de Ciutadella.
- Diferents actes de sensibilització i recaptació de fons econòmics per destinar a la investigació.
- Participació assemblea anual de la Federació Esclerosis Múltiple España
- Servei de rehabilitació pels socis a la piscina de Malbúger
- Fires de “sortir al carrer” de Maó i Ciutadella
- Participació jornades LinkEM de la Federació Esclerosis Múltiple España
- Servei de Pilates, loga i Recharge pels socis al centre esportiu Malbúger

LLIGA REUMATOLÒGICA

- Servei de natació pels socis a la piscina municipal de Maó
- Servei de aquagym pels socis a la piscina municipal de Ciutadella
- També es seguirà amb el servei de fisioteràpia i de gimnàstica de manteniment grupal.
- Suport psicològic.
- Assemblea anual.
- Fires de “sortir al carrer” de Maó i Ciutadella

ASSORME

- Topònims Menorca (foto, vídeo i impremta).
- Maleta didàctica de la Fundació CNSE
- Vídeos web ASSORME (Binary): missió, visió i valors
- Taller de llenguatge de signes SSI + LSE
- Ruta amb bicicleta per Camí de Cavalls
- Rutes eqüestres
- Acampada a una Casa de colònies
- Taller Carpeta Ciutadana
- Jornades educatives de l'alumnat sord
- Dinar-trobada ASSORME
- Taller de sensibilització Tots som diferents...i què?
- Marxa solidària
- Trobada d'Entitats Socials de Maó
- Activitats de pàdel
- Dia Nacional Llengua de Signes
- Dia Internacional Llengua de Signes i Dia Internacional de Persones Sordes

CLUB VIDALBA

- **Activitats Esportives**

De Gener a Juny 2019:

- 1) Atletisme tots els dimarts i els dijous
- 2) Karate tots els dimarts i els dijous
- 3) Basket tots els dimecres
- 4) Petanca tots els dissabtes al matí
- 5) Natació tots els dissabtes a la tarda

Competicions esportives

Tots els inscrits federats competiran en campionats, a nivell de comunitat Autònoma i segons la classificació obtinguda també al corresponent campionat nacional. No disposam encara del calendari de competicions de la FESAIB, per al que les dates estan per determinar i dependran de la disponibilitat de transport. Totes les competicions a las que Vidalba participi estaran dins el calendari de la federació d'esport adaptat de les Illes Balears, FESAIB, i de la Federació de karate, secció parakarate.

Organització de campionats

La Federació de Esports Adaptats de les Illes Balears, amb la col·laboració del CIM, organitzarà els campionats de Menorca d'Atletisme, Natació i Petanca.

Es intenció de la entitat defensar davant la FESAIB l'organització d'un campionat de Menorca de Basket al que es convidarà a participar tant a equips de las Illes com de la

Península. Las dates seran segons disponibilitat d'instal·lacions i transport , més o manco cal al Març – Abril. Comptarem amb l'ajut organitzatiu del CB La Salle, i del Basket Menorca.

Entre els mesos d'abril a juny organitzarem el XX Campionat de Menorca de Petanca Adaptada per dupletes.

A l'estiu el club organitzarà el tradicional torneig de "Ses Dolçes" de Petanca i el torneig de Petanca de las Festes de Gracia de Maó

Pla por el pròxim curs Setembre 2019 Juny 2020

Mantenir com a mínim totes las activitats esportives del curs actual amb el desig de duplicar la freqüència de Basket i Natació, igualment treballar per incrementar el nombre d'esportistes participants.

- **Activitats de Oci**

Tallers al local

Tots els divendres capvespre es realitzant activitats al Local del Club al Carrer de Ciutadella de Maó.

Carnaval

Club Vidalba participarà a la Rua de Carnaval de Maó amb una carrossa i comparsa. Tant les disfresses com la carrossa seran elaborades per els propis participants amb la ajuda de voluntaris i el recolzament del Ajuntament.

Excursions i sortides

Una vegada al mes organitzarem una sortida de tots els participants, voluntaris y famílies.

Caps de setmana

Farem, al manco tres sortides a romandre a fora.

Celebracions

Aniversari del Vidalba i Festa de Nadal

DOWN MENORCA

- Formació per famílies
- Trobades de famílies
- Reunió de la junta directiva mensualment
- Loteria de Nadal.
- Fires de "sortir al carrer" de Maó i Ciutadella
- Suport del servei de transport per el trasllat dels joves a les activitats programades com ara l'activitat de ball en línia d'Es Mercadal.
- Suport als centres educatius amb joves amb la SD escolaritzats
- Assemblea anual
- Tallers de Nadal

ASINPROS

- L'entitat mantindrà les activitats pròpies de difusió i sensibilització, i de participació en aforaments sectorials i d'atenció a persones amb discapacitat intel·lectual i les seves famílies.
- Col·laboració estreta amb les activitats del Centre Polivalent Carlos Mir i de les vivendes d'intel·lectual de Maó: aniversari entitat, jornada de portes obertes dia mundial de la discapacitat, festes i celebracions.
- Construcció Berenador. Conjuntament amb el Rotary Club de Mahón-Mô i Fundació Discapacitat Menorca

- Gratificacions/regals i atencions usuaris Centre Polivalent Carlos Mir.
- Jornada Formació. Fomentarà i organitzarà una jornada formativa d'atenció a persones amb discapacitat intel·lectual, per a professionals i famílies.
- Col·laborarà amb l'Administració en tots els projectes comuns que puguin afavorir la qualitat de vida de les persones amb discapacitat i les seves famílies.
- Loteria Nadal

FUNDACIÓ TUTELAR

- Assessorar a familiars i persones que tenen a càrrec a persones amb discapacitat sobre els conceptes legals d'incapacitació, tuteles, etc...
- Col·laborar amb les entitats socials de la illa als efectes d'informar o cercar recursos específiques.
- La gestió de l'àrea administrativa (presentació de pressupostos, programes, rendició de comptes anuals, memòries tutelats, convocatòries i actes....) correspon a la Fundació per a persones amb Discapacitat, qui facilita un àrea de gestió a favor de les entitats membres. Disposem de suport Administratiu de l'entitat i també pel rendiment de comptes dels tutelats, i de la treballadora social i de servei d'acompanyament als tutelats.
- Jornada Formativa conjunta amb ASINPROS.

TEA

Al 2019 l'associació TEA Menorca continuarà desenvolupant diferents activitats de divulgació i difusió de la problemàtica vinculada als trastorns de l'espectre autista:

- Instal·lació de cartellera augmentativa a les cases de colònies de Menorca
- Jornades al mes de Febrer amb Silvana Corso i Coral Elizondo
- Edició d'un calendari benèfic dedicat a l'autisme.
- Exposició fotogràfica dels autors que col·laboren en l'elaboració del calendari anual de l'entitat.
- Organitzar diferents jornades informatives , formatives i de sensibilització sobre l'autisme a Menorca.
- Taller de reciclatge
- Taller de PNL per famílies
- Taller de Circ
- Sortida parc aquàtic
- Jornades esports aquàtics
- Taller de Circ
- Assistència a cursos de formació
- Concurs disseny nou Logo TEA

CPDM

- Treballaran en la redacció del projecte (que ha de fer el CIME) i la recerca de finançament del govern per la residència per a Físics als terrenys municipals de Santa Rita.
- Treballaran en un parell de petits projectes generadors d'ocupació per 2 dels centres productius del CEO de Fundació
- Faran suport i costat al nedador amb diversitat funcional en Joan López, que fa la volta a Menorca per etapes i de manera solidària.

FUNDACIÓ CONVIVÈNCIA

Es una entitat que no organitza ni porta a terme activitats externes als serveis i centres dels quals disposen a la Fundació.

L / QUADRES DE DADES DE SERVEIS I USUARIS

QUADRES DE PLACES ASSISTENCIALS AUTORITZADES PER TIPOLOGIA D'USUARIS

| Dispositiu | Adreça | Localitat | Observacions | Places |
|-------------------------------|-------------------------|------------|--------------|-----------|
| Centre ocupacional La Florida | Camí d'Atzagotards | Maó | Salut Mental | 10 |
| Pis tutelat | C/ Reverend Pare Huguet | Ferrerries | Salut mental | 6 |
| Pis tutelat | C/ Sant Elies | Maó | Salut mental | 6 |
| Pis tutelat | Camí de Maó | Ciudadella | Salut mental | 6 |
| Pis tutelat | C/ Sant Esteve | Maó | Salut mental | 4 |
| Subtotal usuaris | | | | 32 |

| Dispositiu | Adreça | Localitat | Observacions | Places |
|-----------------------------|--------------------------------|-------------|----------------------------|------------|
| Centre ocupacional s'AUBA | Av. Palma de Mallorca, 1-3 | Ciudadella | Discapacitat intel·lectual | 13 |
| Centre Ocupacional Bintaufa | Camí de Trepucó s/n | Maó | Discapacitat intel·lectual | 40 |
| Centre de Dia s'AUBA | Av. Palma de Mallorca, 1-3 | Ciudadella | Discapacitat intel·lectual | 17 |
| Centre de Dia Convivència | Camí de Trepucó s/n | Maó | Discapacitat intel·lectual | 25 |
| Pis tutelat | C/ Lleida | Ciudadella | Discapacitat intel·lectual | 6 |
| Pis tutelat | C/ Vasallo | Maó | Discapacitat intel·lectual | 7 |
| Pis tutelat | C/ M ^a Lluïsa Serra | Maó | Discapacitat intel·lectual | 6 |
| Pis tutelat | C/ Sant Lluís Gonzaga | Maó | Discapacitat intel·lectual | 6 |
| Pis Unitat de Respir | Av. Ronda de ses Costes | Es Mercadal | Discapacitat | 2 |
| Subtotal usuaris | | | | 122 |

| Dispositiu | Adreça | Localitat | Observacions | Places |
|-------------------------|---------------------|-----------|---------------------|-----------|
| Centre de Dia de Físics | Camí de Trepucó s/n | Maó | Discapacitat Física | 10 |
| Subtotal usuaris | | | | 10 |

| Dispositiu | Adreça | Localitat | Observacions | Places |
|---|--|-------------------|---------------------------|------------|
| ILSA | Av. Palma de Mallorca, 1-3 Av. Vives Llull, 152 | Ciudadella Maó | Persones amb Discapacitat | 40 |
| Subtotal usuaris | | | | 40 |
| Totals places assistencials autoritzades | | | | 204 |

QUADRE DE SERVEIS AGRUPATS PER ITINERARIS

| ITINERARI | Tipologia de servei o activitat | Personal Assignat |
|--|---|--|
| Serveis d'atenció a les persones amb discapacitat i famílies | Treball social dels serveis propis de Fundació | Treballadores socials |
| | Servei de promoció de l'autonomia personal | Psicòlegs, Logopedes i Fisioterapeutes |
| | Escola d'Estiu | Monitors de temps lliure |
| | Servei d'Unitat de Respir | Monitors/Tècnics Socio-sanitaris |
| | Servei de Funció Tutelar | Treballadora social, Integrador social, Administratiu i Assessor jurídic |
| | Servei de Transport Adaptat | Administratiu, Xofers i Ajudants de transport |
| | Servei d'ILS | Tècnic d'ILS |
| | Servei de Suport a Persones Sordes | ILS, ADECOSOR, Educador Social, ATE alumnes sords |
| Serveis d'infància i joventut | Servei de prevenció de la dependència i promoció d'autonomia 6 – 12 | Psicopedagogs, Treballadora Social, Logopeda, Fisioterapeuta, Integradora social, Terapeuta ocupacional, Educadora social. |
| | Servei d'atenció Infantil i Juvenil | Integradora social Mestra en audició i llenguatge Terapeuta Psicopedagoga |
| | SEDIAP | Psicopedagogs, Treballadora Social, Logopeda i Fisioterapeuta |
| | UVAI alumnes amb TEA i Down i les seves famílies | Psicopedagoga, PT |
| | PAJ | Integrador social / Personal mediador Voluntaris |

| ITINERARI | Tipologia de servei o activitat | Personal assignat |
|-------------------|---------------------------------|---|
| Serveis Educatius | PQI específic | Professor en PT i Tècnic grau superior d'FP |
| | CEE – Unitat TVA | Professor en PT, Tècnic grau superior d'FP i altres. |
| | CEE – Unitat EEB | Professor en PT i personal complementari segons perfil alumnat. |

| ITINERARI | Tipologia de Servei o activitat | Personal assignat |
|-------------------------|--|--|
| Serveis de salut mental | Centre Ocupacional | Psicòloga, Tècnic Sociosanitari i Capatàs Agrícola |
| | Servei d'habitatge Supervisat | Psicòloga, Tècnic sociosanitari |
| | Acompanyament terapèutic i suport comunitari | Psicòloga, Tècnic en Integració Social |
| | Servei de Suport a Domicili | Psicòloga Integradora Social |
| Serveis assistencials | Centre ocupacional | Tècnics sociosanitaris, Fisioterapeutes, Educador Social, Logopeda, Psicòleg, Pedagoga |
| | Centre de dia | Tècnics sociosanitaris, Fisioterapeutes, Logopeda, Psicòleg, Pedagoga |
| | Servei d'habitatge supervisat | Tècnics sociosanitaris, Psicòloga, Pedagoga |
| | Programa de Vida Independent | Pedagoga, Assistent personal |

| ITINERARI | Tipologia de servei o activitat | Personal assignat |
|--|---|---|
| Serveis de formació i inserció laboral | Servei d'Inserció Laboral (PIL-INCORPORA) | Pedagoga Orientadors i Preparadors Laborals |
| | Unitat de Suport del Centre Especial d'Ocupació | Psicòleg Dissenyador Gràfic Capatàs Agrícola Cuiner |
| | Servei d'Inserció Socioassistencial (ILSA) | Educador social Capatàs agrícola |
| | Programes Formatius Complementaris | Pedagoga Educadora Social Altres tècnics de suport |

| ITINERARI | Tipologia de servei o activitat | Personal assignat |
|--|---|--|
| Altres serveis transversals i de suport a entitats | Suport a entitats i administracions | Graduat universitari i tècnic superior d'FP i Aux. Administratiu |
| | Servei de voluntariat | Graduat universitari i tècnic superior d'FP i Aux. Administratiu |
| | Servei de sensibilització | Graduat universitari i tècnic superior d'FP i Aux. Administratiu |
| | Accessibilitat universal | Graduat universitari |
| | Protecció de dades de tipus personal i suport a les TIC | Llicenciat universitari |
| | Servei de Comunicació | Llicenciat universitari |

DADES D'USUARIS PER ITINERARIS**SERVEIS / USUARIS**

| TIPUS DE SERVEI | SERVEI 2019 | USUARIS 2018 |
|---------------------------------|--|--------------|
| Servei d'atenció a les persones | Servei de treball social | 302 |
| | Fisioteràpia i gimnàstica | 335 |
| | Logopèdia | 29 |
| | Servei d'Unitat de Respir | 20 |
| | Escoles d'estiu | 16 |
| | Servei d'atenció a les persones amb sordesa i ILS | 54 |
| | Servei de transport per a persones amb mobilitat reduïda | 192 |
| | Servei de funció tutelar | 8 |
| Subtotal | 8 | 956 |

| TIPUS DE SERVEI | SERVEI 2019 | USUARIS 2018 |
|------------------------------|---------------------------------------|--------------|
| Servei d'infància i joventut | Servei promoció de l'autonomia 6 - 12 | - |
| | Atenció infants i joves | 41 |
| | Servei d'Atenció primerenca (SEDIAP) | 167 |
| | UVAI alumnes TEA i Down | 7 |
| | PAJ | 22 |
| Subtotal | 5 | 237 |

| TIPUS DE SERVEI | SERVEI 2019 | USUARIS 2018 |
|-------------------|------------------|--------------|
| Serveis educatius | PQI específic | 12 |
| | CEE – Unitat TVA | - |
| | CEE – Unitat EEB | - |
| Subtotal | 3 | 12 |

| TIPUS DE SERVEI | SERVEI 2019 | USUARIS 2018 |
|------------------------|----------------------------|--------------|
| Servei de Salut Mental | Acompanyament terapèutic | 71 |
| | CO La Florida | 10 |
| | Servei d'habitatge tutelat | 16 |
| | Atenció suport domiciliari | 6 |
| | Suport psicològic | 138 |
| Subtotal | 5 | 241 |

| TIPUS DE SERVEI | SERVEI 2019 | USUARIS 2018 |
|-----------------------|------------------------------|--------------|
| Serveis assistencials | Centre Ocupacional | 60 |
| | Centres de dia | 44 |
| | Pisos tutelats | 23 |
| | Programa de vida independent | 4 |
| Subtotal | 4 | 131 |

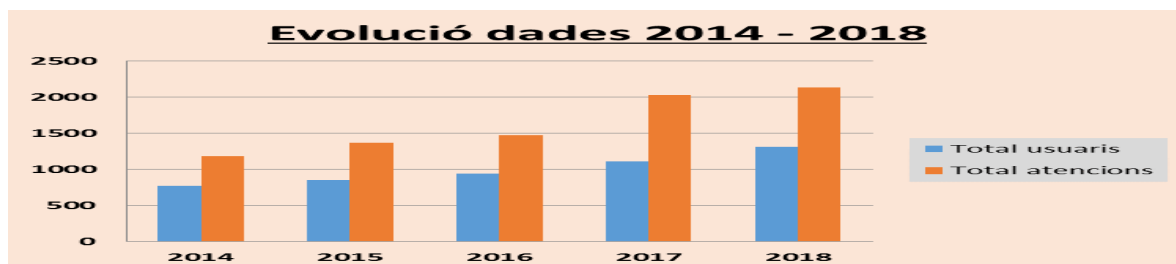
| TIPUS DE SERVEI | SERVEI 2019 | USUARIS 2018 |
|---|------------------------------------|--------------|
| Serveis de l'itinerari de formació i inserció laboral | PIL - Incorpora | 407 |
| | Unitat de Suport del CEO | 115 |
| | ILSA | 36 |
| | Programes formatius complementaris | - |
| Subtotal | 4 | 558 |

| TIPUS DE SERVEI | SERVEI 2019 | USUARIS 2018 |
|--|-------------------------------------|--------------|
| Altres serveis transversals i de suport a entitats | Suport a entitats i administracions | - |
| | Servei de voluntariat | - |
| | Servei de sensibilització | - |
| | Accessibilitat universal | - |
| | Protecció de dades i TIC | - |
| | Comunicació | - |
| Subtotal | 6 | - |

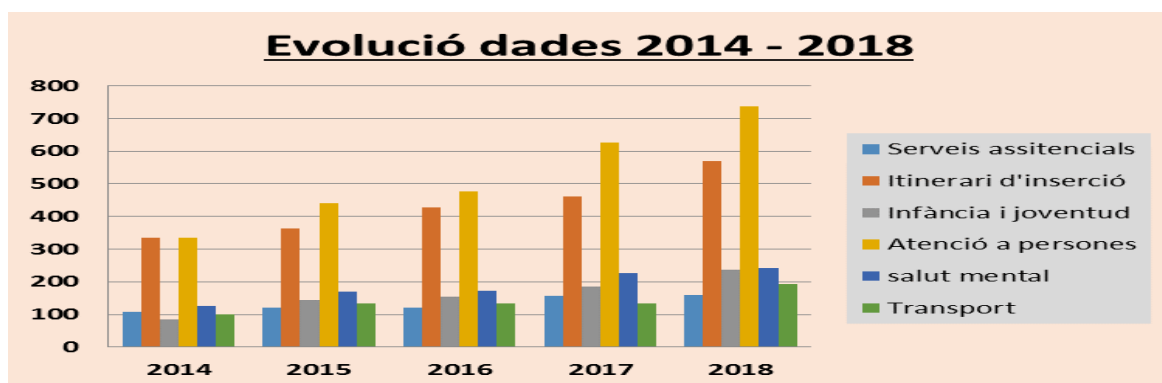
| | Serveis | Total usuaris 2018 |
|--------------|-----------|--------------------|
| Total | 35 | 2.135 |

M / EVOLUCIÓ DE DADES 2014 - 2018

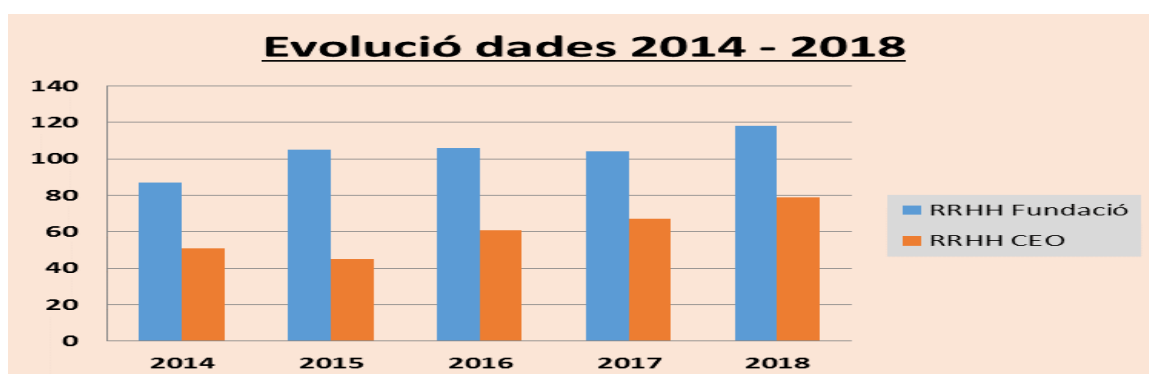
| | 2014 | 2015 | 2016 | 2017 | 2018 |
|-----------------|------|------|------|------|------|
| Total usuaris | 770 | 856 | 942 | 1114 | 1310 |
| Total atencions | 1186 | 1370 | 1471 | 2029 | 2136 |

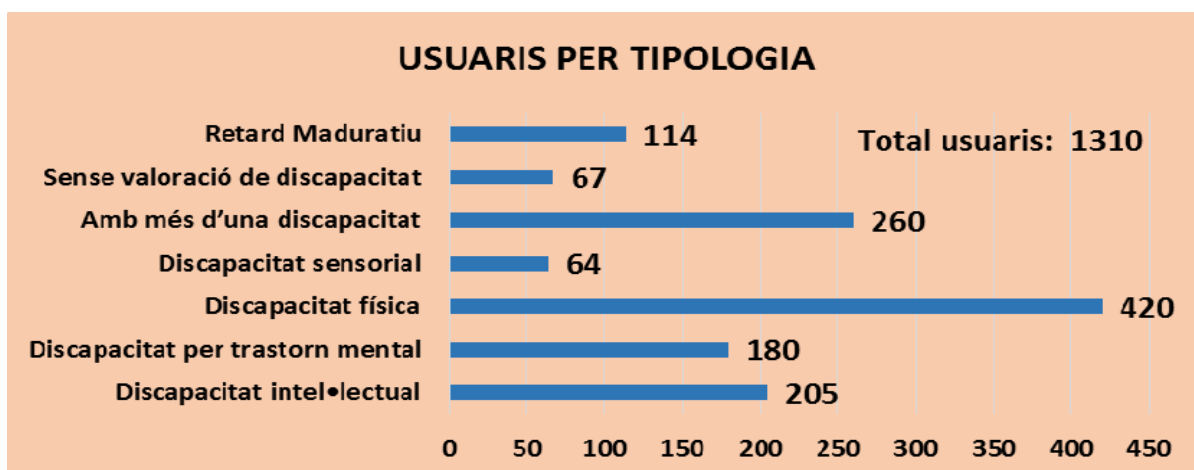
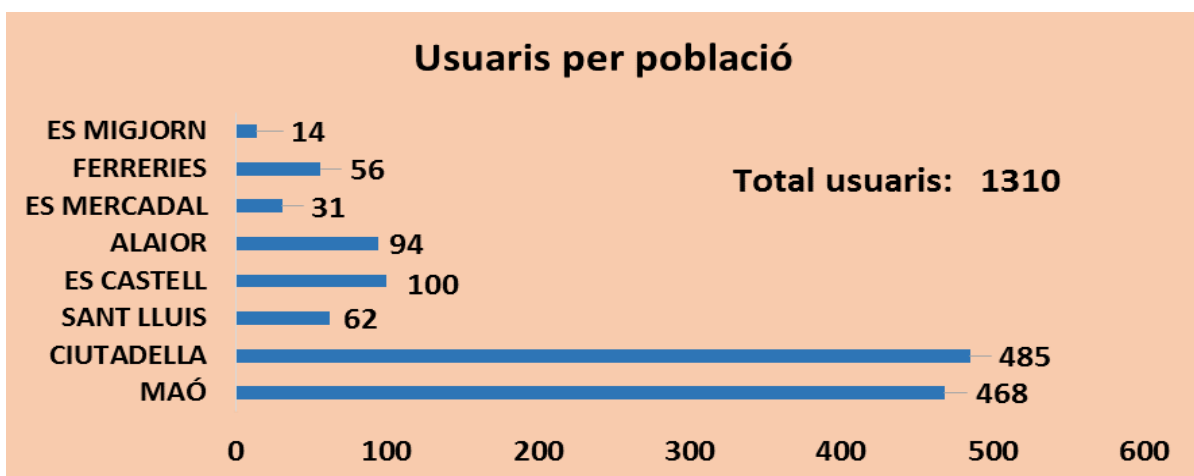
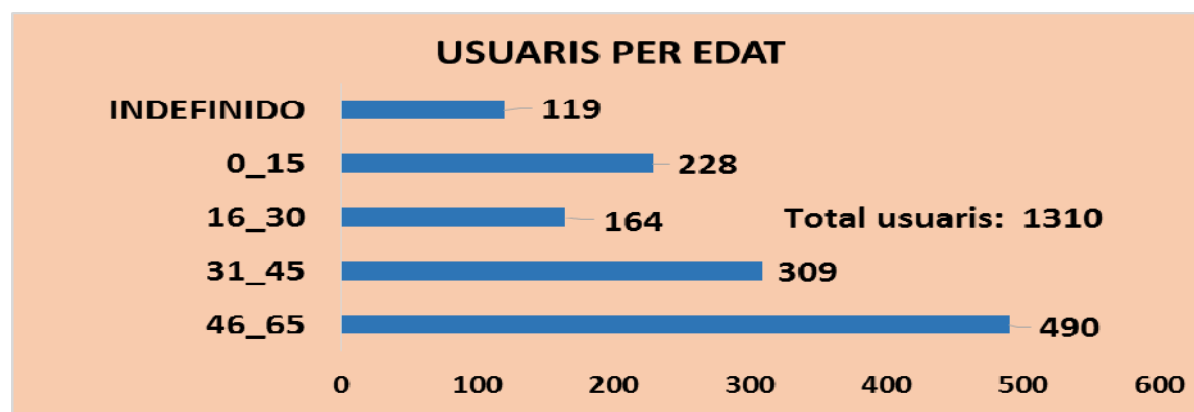
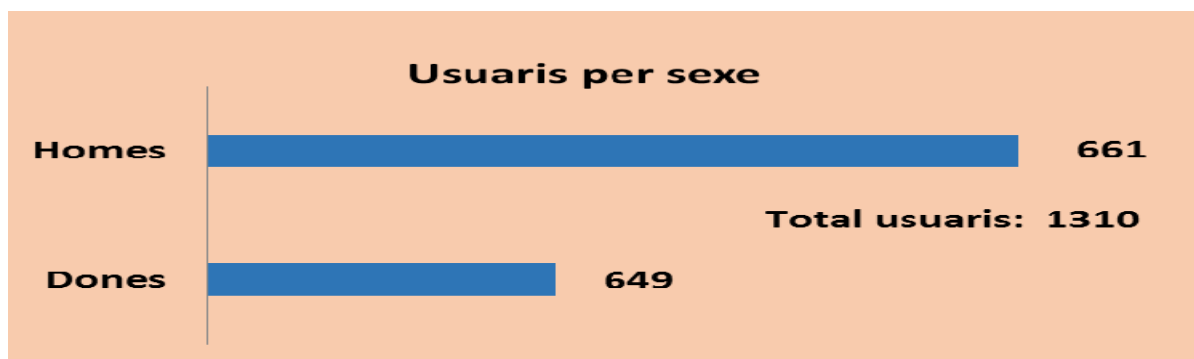


| | 2014 | 2015 | 2016 | 2017 | 2018 |
|---------------------------------|------|------|------|------|------|
| Serveis assistencials | 107 | 122 | 122 | 156 | 159 |
| Itinerari d'inserció | 335 | 362 | 428 | 461 | 570 |
| Infància i joventut | 85 | 143 | 154 | 185 | 237 |
| Atenció a persones salut mental | 335 | 440 | 477 | 627 | 737 |
| Transport | 125 | 170 | 173 | 226 | 241 |
| Transport | 100 | 133 | 133 | 134 | 192 |

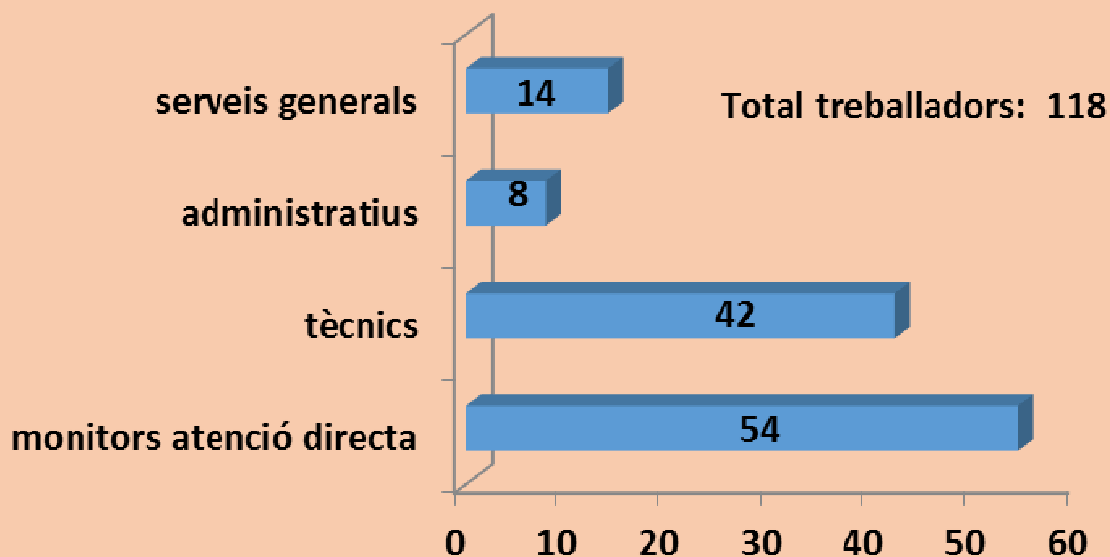


| | 2014 | 2015 | 2016 | 2017 | 2018 |
|---------------|------|------|------|------|------|
| RRHH Fundació | 87 | 105 | 106 | 104 | 118 |
| RRHH CEO | 51 | 45 | 61 | 67 | 79 |

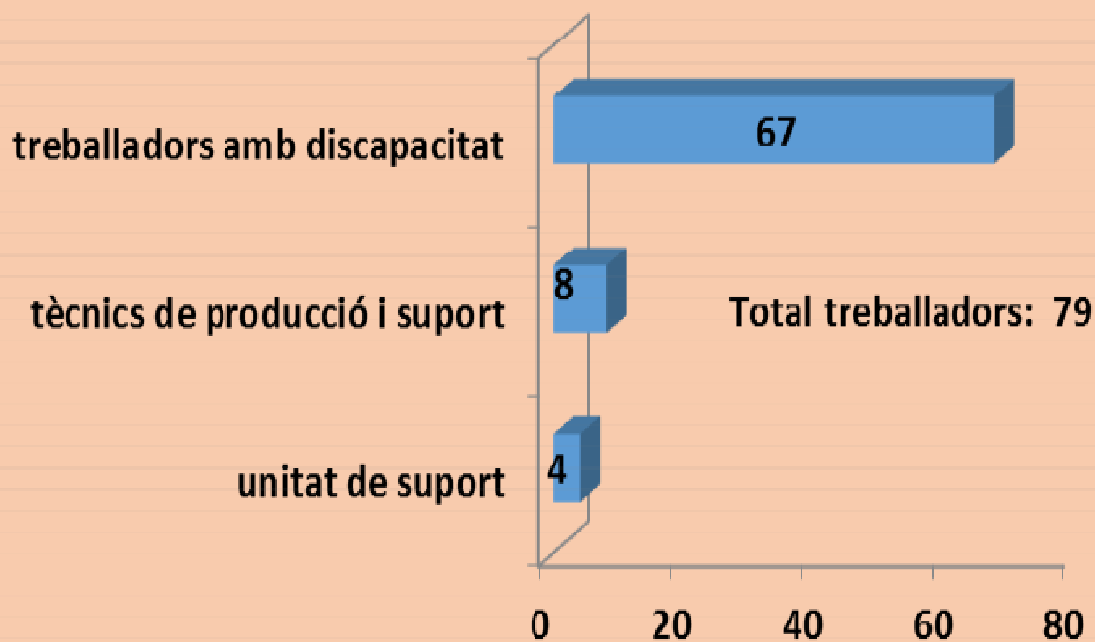




Treballadors Fundació



Treballadors Centre Especial d'Ocupació



Total treballadors FUNDACIÓ: 197

Per començar faré un petit repàs de les primeres qüestions plantejades a les propostes de futur plantejades en el Pla d'Activitats del 2018.

- Especificar i definir millor els **procediments de demanda i accés als centres i serveis** de Fundació. **Aquest tipus de procediments ha de formar part del Pla Funcional per elaborar durant l'any 2019.**
- **Qualificar els nostres treballadors** per aconseguir la qualitat de servei que els nostres usuaris necessiten. Es treballarà conjuntament amb el Comitè d'Empresa. **Durant el 2018 s'ha creat la comissió paritària de formació continua formada per Lurdes Florit i Vicente Lozano per part de Fundació i Sara Gómez i Carlos Bonet per part del comitè d'empresa. Es fa un seguiment mensual de les demandes i es canalitzen a través dels caps de departament i el mateix comitè. S'ha elaborat un protocol per a la gestió de formació continua.**
- Transmetre al Govern Balear la necessitat de territorialitzar les convocatòries de les diferents Conselleries damunt les quals el nostre Consell Insular no té competències, tot i tenir un impacte directe en serveis d'atenció a persones amb discapacitat. Educació i Sanitat serien dos dels exemples més significatius. **Durant el 2018 sembla que es tancarà l'acord per a la implantació de la xarxa de serveis socials de salut mental que contempla la cartera de serveis del Govern Balear.**
- Divulgar i fer arribar a totes les persones amb discapacitat, les seves famílies i la societat en general els nous instruments que en defensa dels drets de les persones amb discapacitat es desprenen de la **convenció de la ONU de 13/12/2006 sobre la declaració dels drets** del col·lectiu. **No s'han desenvolupat accions significatives a nivell de serveis tot i que si han hagut reunions i activitats desenvolupades per les entitats del sector que formen part de Fundació: AFEM i s'Olivera.**
- Un major **compromís de coordinació amb els serveis sanitaris i educatius** ens ha de portar, igualment, a la prestació d'uns serveis més eficients i col·laboratius evitant situacions de desatenció i/o desorganització en la prestació dels mateixos.

Sense voler ser exhaustius passem a enumerar el projectes més immediats i el que s'han d'abordar a mig termini:

- **Gestió Pis tutelat per malaltia mental Ciutadella**

Servei: Servei residencial d'atenció continuada
Tècnic: Glòria Sintès
Usuaris: 6 persones adultes amb discapacitat per malaltia mental.
En el 2018 es concertaran 6 places.

- **Unitat de respir en Pis tutelat des Mercadal**

Servei: Respir per a famílies amb persones amb discapacitat.
Tècnic: Núria Roca
Usuaris: Fins a 3 persones adultes amb discapacitat.
Ocupació actual: Respir familiar i situacions d'emergència.

- **Autorització CO La Florida**

Tècnic: Glòria Sintès
Usuaris: Persones amb malaltia mental greu.
Accions: Reconversió places ILSA La Florida
Servei de Teràpia Ocupacional
Servei d'Ajustament Personal i Social

- **Engagement de l'àrea de serveis educatius de Fundació 2019 – 2020**

Servei: CEE Bintaufa
Tècnic: Joan Pons
Usuaris: Alumnes amb NESE en edat d'escolarització obligatòria i/o post obligatòria.
Unitats/serveis: Unitat TVA
 Unitat EEB
 PQle
 UVAIs
 Suport educatiu mitjançant ATE/ILS a alumnes sords

- **Altres accions previstes**

Transport: Actualització del servei i renovació dels vehicles amb data de caducitat.

CEO/Fundació: Revisió vinculació activitat pròpia i de l'activitat mercantil de la FPDM. Plantejament de futur.

Farmàcia Llabrés: Finalització de les obres de reforma de l'immoble per part de la Fundació Hesperia i de la rehabilitació de l'equipament per part de la societat Martí i Bella. Instal·lació i elaboració Pla d'usos.

CP s'Auba: Reprendre els projectes de creació dels centres de referència de Ciutadella i emmarcar-ho dins de l'elaboració del Pla Estratègic de l'entitat.

Ampliació de places: L'objectiu seria passar de les 184 places actuals a 201 places concertades. Amb ampliació en CO, ILSA i pisos tutelats.

Revisió d'estatuts: Revisar els estatuts de Fundació per adaptar-los a les noves necessitats i demandes de prestació de serveis de l'entitat.

ISO 9001: Certificació de la implantació de la norma ISO 9001 de qualitat.

Estructura Executiva: Presentació a aprovació de la nova estructura executiva de per part dels òrgans de govern de l'entitat.

Pla Estratègic: Elaborar anàlisi de la prestació de serveis de l'entitat i fer una projecció de futur (5-10 anys) de les necessitats de l'actual sistema amb l'objectiu de cobrir les necessitats del col·lectiu de persones amb discapacitat de Menorca.

Pla Funcional: Definir el model de prestació de serveis que volem per l'entitat i el funcionaments que se'n deriva de la prestació del diferents serveis.

Ciutadella desembre de 2018

Vicente Lozano Alemany
Director Tècnic
Fundació per a Persones amb Discapacitat Illa de Menorca