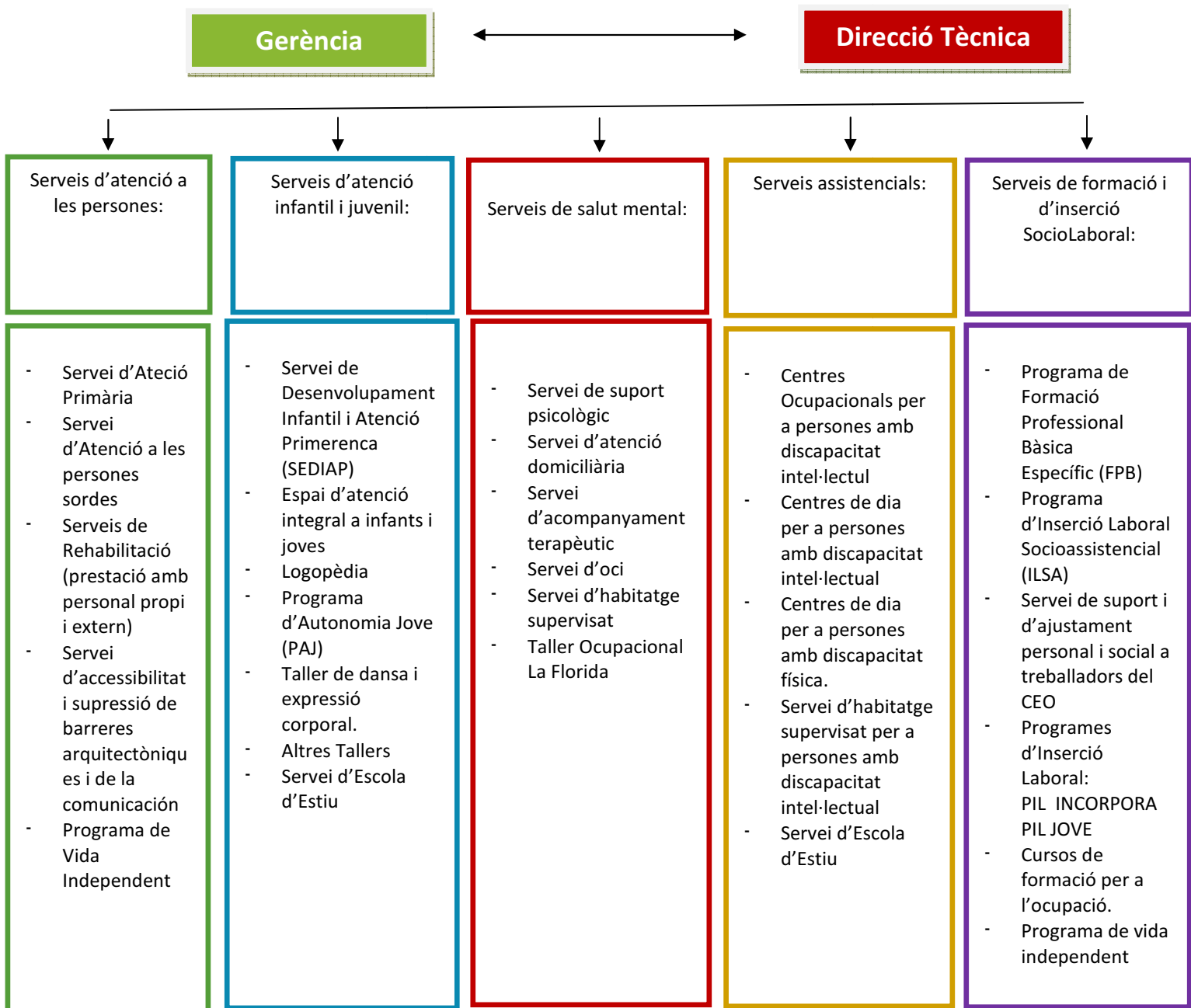


Organigrama funcional. Els òrgans de direcció. La Direcció Tècnica

La Direcció Tècnica és un òrgan de direcció de la Fundació encarregat de la coordinació general tècnica dels serveis assistencials, rehabilitadors i d'inserció que presta l'entitat. Són competències de la Direcció la gestió dels diferents serveis d'atenció al col·lectiu de persones amb discapacitat i les seves famílies.



Transport adaptat Prevenció de Riscos Laborals Suport a Entitats i Voluntariat Equip de Valoració de recursos
 Equip de Projectes i captació de recursos Suport a les Noves Tecnologies i Comunicació Protecció de Dades Personals